

Der neue Hyundai
i30 Fastback



Design, um zu begeistern.

Schwungvoll, schnittig, elegant – ein Design, nach dem man sich umdreht. Der i30 Fastback ist der neueste Blickfang aus der wachsenden Hyundai i30-Familie. Mit ihm präsentiert Hyundai sein erstes Modell in der Kompaktklasse mit dem legendären Fließheckdesign: ausdrucksstark, tiefergelegt und mit geschwungener Dachlinie. Im Profil präsentiert der neue Hyundai i30 Fastback seine zum Heck hin bogenförmige Coupé-Silhouette: präzise geformte Oberflächen mit grazil abgeschrägtem Fließheck, das steil zur Stoßstange abfällt.





Kraftstoffverbrauch kombiniert: 5,9–4,3 l/100 km; CO₂-Emission kombiniert: 134–113 g/km; Effizienzklasse C–A.

Die angegebenen Verbrauchs- und CO₂-Emissionswerte wurden nach dem vorgeschriebenen WLTP-Messverfahren ermittelt und in NEFZ-Werte umgerechnet.





Eleganz in jedem Detail.

Beim Blick von der Seite springt einem die auffallend charismatische Silhouette des sportlich geschwungenen Fließhecks sofort ins Auge. Das elegante Profil des Hyundai i30 Fastback wird zusätzlich durch filigrane Designakzente und den stark gewölbten Heckspoiler unterstrichen. Hier werden Sportwagenspirit und geräumige 450 Liter Kofferraumvolumen erfolgreich vereint. Sein gehobenes Flair unterstreicht er mit einzigartigen Heckleuchten und der stilsicheren Stoßstange.







Die klassische Schönheit des Fließhecks.

Eine klare Linienführung und die einzigartige Interpretation des Kaskaden-Kühlergrills von Hyundai machen die Frontpartie unverwechselbar. Voll-LED-Scheinwerfer¹ mit separierten, markant gestalteten LED-Tagfahrleuchten gehen fließend in die Stoßstange über. Charakteristische 17-Zoll- und 18-Zoll-Felgen unterstreichen die gelungene Verbindung aus Sportlichkeit und Eleganz.



¹ Optional.







Ausdrucksstarkes Statement.

Der Hyundai i30 Fastback setzt als erstes Hyundai Modell mit Fließheck nicht nur Maßstäbe in Sachen Design, sondern beweist wie alle anderen i30 Modelle ebenso seine Alltagstauglichkeit durch nahtlose Konnektivität und eine Vielzahl an hochentwickelten Sicherheitssystemen. Dazu zählen beispielsweise das Autoradio mit Android Auto™^{1,2} und Apple CarPlay™^{1,2} oder der Querverkehrswarner (RCCW)².



¹ Apple CarPlay™ ist eine eingetragene Marke von Apple Inc. Android Auto™ ist eine eingetragene Marke von Google Inc.
² Optional.

Gut vernetzt.

Im i30 Fastback machen modernes Infotainment und innovative Technologien das Leben leichter: z. B. die kabellose Ladestation² für Ihr Handy und ein hoch montierter, schwebender Touchscreen, der mit Apple CarPlay™^{1,2} und Android Auto™^{1,2} alles einfacher zugänglich macht.



Kabelloses Laden von Smartphones² – in der Mittelkonsole können compatible Smartphones auf der Ladefläche aufgeladen werden, ganz einfach und ohne Kabelsalat.



8-Zoll-Touchscreen² integriert 3D-Navigations-, Medien- und Verbindungsfunktionen inklusive eines 7-Jahres-Abonnement für LIVE Services mit Echtzeitinformationen zu Verkehr, Wetter und Point of Interest (POI).

¹ Apple CarPlay™ ist eine eingetragene Marke von Apple Inc. Android Auto™ ist eine eingetragene Marke von Google Inc.

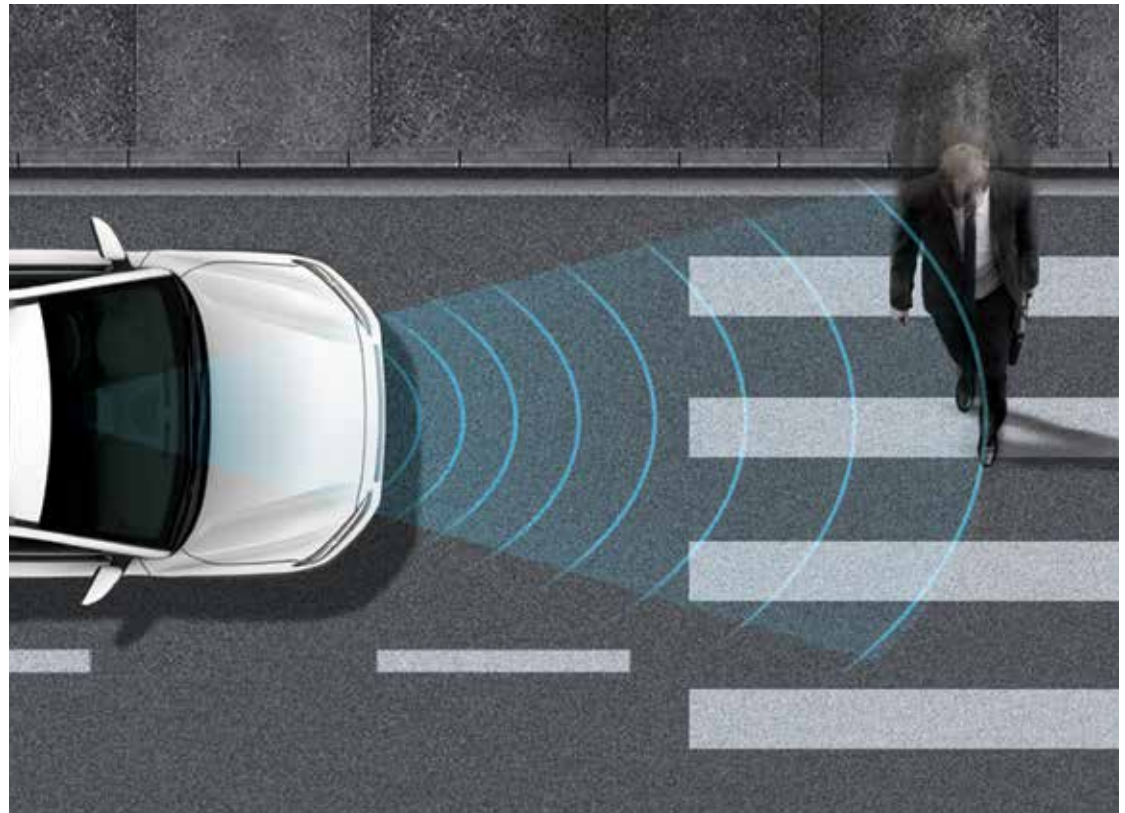
² Optional.

Hyundai SmartSense

Und mit Hyundai SmartSense, dem hochentwickeltesten Fahrerassistenzsystem von Hyundai, können Sie sich ganz entspannt und sicher fühlen. Vom aktiven Spurhalteassistenten über den Autonomen Notbremsassistent (FCA) mit Fußgängererkennung², die adaptive Geschwindigkeitsregelanlage mit Abstandsregelung und Stopp-Funktion² bis hin zum Erkennen von Fahrzeugen im toten Winkel² – der i30 Fastback schützt Sie auf der Fahrt vor möglichen Gefahren. Die Hyundai Assistenzsysteme unterstützen Sie während der Fahrt, überlassen Ihnen aber jederzeit die volle Kontrolle über das Fahrzeug.



Totwinklassistent². Zwei Radarsensoren im unteren hinteren Stoßfänger überwachen den Verkehr im toten Winkel. Die Spurwechselhilfe gibt ein akustisches Alarmsignal, wenn bei Annäherung eines Fahrzeugs der Blinker gesetzt wird.



Autonomer Notbremsassistent inklusive Frontkollisionwarner und Fußgängererkennung (FCA)². Das FCA-System überwacht mit Kamera und Radarsensor den vorausfahrenden Verkehr. Stellt der Notbremsassistent fest, dass eine Gefährdung durch andere Fahrzeuge (8-180 km/h) oder für Fußgänger (bis 64 km/h) besteht, löst er zunächst eine optische und akustische Warnung aus und leitet im Notfall eine Teil- oder Vollbremsung ein, sofern Sie die Bremse nicht bereits selbst betätigt haben.

Highlights



Glas-Schiebedach¹

¹ Optional.

² Echtleder kombiniert mit hochwertigem Kunstleder.

Lederlenkrad²



Sitze mit Memory-Funktion¹



Smart-Key-System mit Start-/Stopp-Knopf¹



Adaptive Geschwindigkeitsregelanlage mit Abstandsregelung und Stopp-Funktion (0-180 km/h) nur für Motoren mit DCT-Getriebe.¹

Beheizbares Lederlenkrad²



2-Zonen-Klimaautomatik¹



Navigationssystem mit 8-Zoll-Touchscreen¹



Mittellarmlehne mit Ablagefach



Belüftete Sitze¹



Sitzheizung



Elektrische Parkbremse¹

Ausstattungsvarianten



Premium

Style

Trend



18-Zoll-Leichtmetallfelge



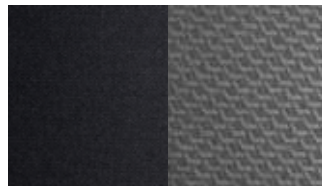
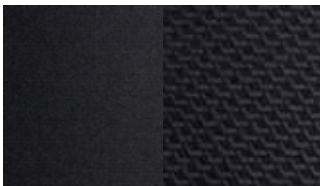
17-Zoll-Leichtmetallfelge

Polster und Sitze



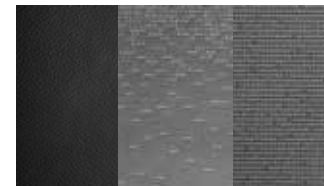
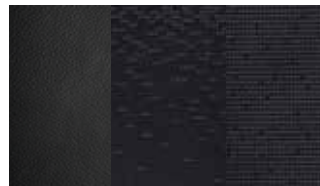
Leder in Schwarz¹

Leder in Grau/Schwarz¹



Stoffsitze in Schwarz

Stoffsitze in Grau/Schwarz



Stoff-Leder-Kombination¹ in Schwarz

Stoff-Leder-Kombination¹ in Grau/Schwarz

¹Echtleider kombiniert mit hochwertigem Kunstleder.

Bilder enthalten optionale Sonderausstattung.

Abbildungen zeigen Interieur mit optionaler Sonderausstattung.

Motoren und Getriebe



Die in dieser Broschüre genannten Motoren erfüllen schon jetzt die ab September 2019 vorgeschriebene Abgasnorm Euro 6d-TEMP.



1.0 T-GDI mit 120 PS



1.4 T-GDI mit 140 PS



1.6 CRDi mit 136 PS



Manuelles 6-Gang-Schaltgetriebe



7-Stufiges Doppelkupplungsgetriebe (DCT)

Außenfarben



Polar White Uni¹



Platinum Silver Mineraleffekt¹



Micron Grey Metallic¹



Moon Rock Metallic¹



Phantom Black Mineraleffekt¹



White Sand Metallic¹



Olivine Grey Metallic¹



Stellar Blue Metallic¹



Engine Red Uni



Fiery Red Metallic¹

¹ Optional.



**Neueste
Motorentechnologie
serienmäßig.**

Die in dieser Broschüre genannten Motoren erfüllen schon jetzt die ab September 2019 vorgeschriebene Abgasnorm Euro 6d-TEMP.

Ihr Hyundai Händler



* Ohne Aufpreis und ohne Kilometerlimit: die Hyundai Herstellergarantie mit 5 Jahren Fahrzeuggarantie (3 Jahre für Car Audio inkl. Navigation bzw. Multimedia), 5 Jahren Lackgarantie sowie 5 Jahren Mobilitätsgarantie mit kostenlosem Pannen- und Abschleppdienst (gemäß den jeweiligen Bedingungen im Garantie- und Serviceheft). 5 kostenlose Sicherheits-Checks in den ersten 5 Jahren gemäß Hyundai Sicherheits-Check-Heft. Für Taxis und Mietwagen gelten generell abweichende Regelungen.

Diese Hyundai Herstellergarantie gilt nur, wenn das Fahrzeug ursprünglich von einem autorisierten Hyundai Vertragshändler im Europäischen Wirtschaftsraum oder in der Schweiz an einen Endkunden verkauft wurde. Unter „Endkunde“ ist eine Einzelperson, ein Unternehmen oder eine sonstige juristische Person zu verstehen, die (I) ein Hyundai Neufahrzeug von einem autorisierten Hyundai Vertragshändler nicht zum Zwecke des Weiterverkaufs erwirbt oder die (II) ein Hyundai Fahrzeug erwirbt, das ursprünglich durch eine Einzelperson, ein Unternehmen oder eine sonstige juristische Person von einem autorisierten Hyundai Vertragshändler nicht zum Zwecke des Wiederverkaufs gekauft wurde.

Wichtige Hinweise:

Da es laufend zu Änderungen oder Aktualisierungen in den Bereichen Technik, Ausstattung, Sicherheitssystemen bzw. deren Beschreibung etc. kommt, ist die Aktualität dieses Prospekts nicht gewährleistet. Die aktuellsten Informationen sowie Änderungen zu diesem Modell erfahren Sie auf der HYUNDAI Website unter <https://www.hyundai.de/Modelle/i30-fastback.html> oder bei Ihrem HYUNDAI Vertragspartner.

Die angegebenen Preise sind unverbindliche Preisempfehlungen der Hyundai Motor Deutschland GmbH, zzgl. Überführungskosten. Abbildungen enthalten z. T. aufpreispflichtige Sonderausstattung.

Hyundai Motor Deutschland GmbH
Kaiserleipromenade 5 • 63067 Offenbach

www.hyundai.de

Stand September 2018 HMDADX19-080918/3.000/0918 INNOCEAN

Preise und technische Daten

i30 Fastback



Neueste
Motorentechnologie
serienmäßig.



i30 Fastback Ausstattungsvarianten – Übersicht

Der Hyundai i30 Fastback ist in vier unterschiedlichen Ausstattungslinien erhältlich. Diese bauen modular aufeinander auf. So hat jede Variante das Ausstattungspaket der darunter liegenden Ausstattungslinie an Bord – und weitere Features, die zum individuellen Ausstattungspaket des Modells zählen. Die wichtigsten Features aller Ausstattungslinien finden Sie in der untenstehenden Tabelle auf einen Blick. Darüber hinaus können Sie Zusatzausstattung wählen, die wir Ihnen auf den nächsten Seiten zeigen. Durch dieses simple System können Sie sich Ihren Hyundai so zusammenstellen, wie Sie es wünschen – und das in nur wenigen Schritten. Ihr Hyundai Partner unterstützt Sie gerne dabei.

Sämtliche Preisangaben in diesem Prospekt sind unverbindliche Preisempfehlungen ab Auslieferungslager, zzgl. Überführungskosten.

Trend ab 22.450 EUR¹

- 17-Zoll-Leichtmetallfelgen
- Einparkhilfe hinten
- Sitzheizung vorne
- Außenspiegel, elektrisch anklappbar
- Geschwindigkeitsregelanlage mit Limiter
- Elektrische Fensterheber
- Lederlenkrad², beheizbar
- Fernlichtassistent
- aktiver Spurhalteassistent
- u. v. m.

N Line = Trend + 1.900 EUR

- 18-Zoll-Leichtmetallfelgen
- Dunkel getönte Scheiben ab B-Säule
- N Line Front- und Heckschürze mit silbernen Zierleisten
- Sportsitze, vorne
- Dachhimmel in Schwarz
- Horizontales LED-Tagfahrlicht
- LED-Rückleuchten
- Pedalerie in Aluminiumoptik
- Sportlenkrad
- u. v. m.

Ausstattung Trend

Style = Trend + 2.420 EUR

- 2-Zonen-Klimaautomatik
- DAB+ Radio mit 8-Zoll-Farb-Touchscreen
- Rückfahrkamera
- Dunkel getönte Scheiben ab B-Säule
- Innenspiegel, automatisch abblendend
- LED-Rückleuchten
- Parkbremse, elektrisch
- Apple CarPlay^{TM5} und Android Auto^{TM6}
- Sitze vorne mit verstellbarer Oberschenkelauflage
- Smartphone-Ablage mit kabelloser Ladefunktion (Qi-Standard)
- u. v. m.

Ausstattung Trend

Premium = Style + 2.100 EUR

- 18-Zoll-Leichtmetallfelgen
- Smart-Key-System mit Start/Stopp-Knopf
- Voll-LED-Scheinwerfer
- Adaptive Geschwindigkeitsregelanlage³
- Autonomer Notbremsassistent mit Fußgängererkennung
- Einparkhilfe vorne
- Knieairbag (Fahrer)
- Querverkehrswarner hinten
- Regensensor
- Totwinkelassistent
- Sitzpolster in Stoff-Leder²-Kombination
- u. v. m.

Ausstattung Style

Ausstattung Trend

¹ Unverbindliche Preisempfehlung (inkl. MwSt., zzgl. Überführung).
² Echtleder kombiniert mit hochwertigem Kunstleder.

³ Nur für Motoren mit DCT-Getriebe.
⁴ 7-Gang-Doppelkupplungsgetriebe.

⁵ Apple CarPlayTM ist ein eingetragenes Warenzeichen der Apple Inc.
⁶ Android AutoTM ist ein eingetragenes Warenzeichen von Google Inc.

i30 Fastback Preise UPE¹	Trend	N Line	Style	Premium
1.0 T-GDI, 6-Gang, 88 kW (120 PS)	22.450 EUR	-	-	-
1.4 T-GDI, 6-Gang, 103 kW (140 PS)	23.350 EUR	25.250 EUR	25.770 EUR	27.870 EUR
1.4 T-GDI, 7-Gang-DCT*, 103 kW (140 PS)	25.250 EUR	27.150 EUR	27.670 EUR	29.770 EUR
1.6 CRDi, 6-Gang, 100 kW (136 PS)	-	-	28.380 EUR	30.480 EUR
1.6 CRDi, 7-Gang-DCT*, 100 kW (136 PS)	-	-	30.280 EUR	32.380 EUR

i30 Fastback Zusatzausstattung	Trend	N Line	Style	Premium
Uni Sonderfarbe	250 EUR	250 EUR	250 EUR	250 EUR
Metallic-/Mineraleffekt-Lackierung	590 EUR	590 EUR	590 EUR	590 EUR
18-Zoll-Leichtmetallfelgen	-	■	400 EUR	■
Glas-Schiebedach	-	1.100 EUR	1.100 EUR	1.100 EUR
Komfort-Paket: 2-Zonen-Klimaautomatik, Smart-Key-System mit Start/Stop-Knopf, Regensensor, Innenspiegel automatisch abblendend, automatische Innenbeschlagsregelung, Umfeldbeleuchtung und wärmedämmende Frontscheibe	900 EUR	900 EUR	-	■
Komfort-Paket: Smart-Key-System mit Start/Stop-Knopf, Regensensor, Einparkhilfe vorne, Totwinkelassistent (BCW), Querverkehrswarner hinten (RCCW) und Umfeldbeleuchtung	-	-	900 EUR	■
Navigations-Paket: 8-Zoll-Farb-Touchscreen, Radio-Navigationssystem, Rückfahrkamera, digitaler Radioempfang (DAB+), Apple CarPlay™ ³ , Android Auto™ ⁴ , LIVE Services, Lifetime MapCare™, Verkehrszeichenerkennung (ISLW) und Smartphone-Ablage mit kabelloser Ladefunktion (Qi Standard)	1.400 EUR	1.400 EUR	-	-
Navigations-Paket: Radio-Navigationssystem, LIVE Services, Lifetime MapCare™ und Verkehrszeichenerkennung (ISLW)	-	-	600 EUR	600 EUR
Sicherheits-Paket MT (manuelles Schaltgetriebe)¹: Autonomer Notbremsassistent mit Fußgängererkennung (FCA) und Knieairbag (Fahrer)	620 EUR	620 EUR	620 EUR	■
Sicherheits-Paket DCT (Doppelkupplungsgetriebe)²: Autonomer Notbremsassistent (FCA) mit Fußgängererkennung, Knieairbag (Fahrer), adaptive Geschwindigkeitsregelanlage (0–180 km/h), elektrische Parkbremse, Luftauslassdüsen hinten und Bordcomputer mit 4,2-Zoll-Farb-Display	1.220 EUR	1.220 EUR	-	■
Sicherheits-Paket DCT (Doppelkupplungsgetriebe)²: Autonomer Notbremsassistent (FCA) mit Fußgängererkennung, Knieairbag (Fahrer) und adaptive Geschwindigkeitsregelanlage (0–180 km/h)	-	-	890 EUR	■
Sitz-Paket: Sitzpolsterung in Leder ⁵ , Fahrersitz elektrisch einstellbar, Fahrersitz und Außenspiegel mit Memory-Funktion	-	-	-	1.350 EUR
Sitz-Paket mit belüfteten Sitzen vorne⁶: Sitzpolsterung in Leder ⁵ , Fahrersitz elektrisch einstellbar, Fahrersitz und Außenspiegel mit Memory-Funktion, belüftete Sitze vorne (Entfall verstellbare Oberschenkelauflage vorne und elektrisch einstellbare Lendenwirbelstütze Beifahrer)	-	-	-	1.550 EUR
Sitz-Paket N Line: Sitzpolsterung in Stoff-Leder-Kombination ⁵ schwarz, elektrisch einstellbare Lendenwirbelstütze (Beifahrer) und verstellbare Oberschenkelauflage (Beifahrer)	-	950 EUR	-	-
Voll-LED-Scheinwerfer: Voll-LED-Scheinwerfer, mit Blinker-Funktion	-	900 EUR	-	-
Voll-LED-Scheinwerfer und LED-Tagfahrlicht, mit Blinker-Funktion	900 EUR	-	900 EUR	■

1 Nur für Motoren mit Schaltgetriebe.

2 Nur für Motoren mit Doppelkupplungsgetriebe.

3 Apple CarPlay™ ist ein eingetragenes Warenzeichen der Apple Inc.

4 Android Auto™ ist ein eingetragenes Warenzeichen von Google Inc.

5 Echtleder kombiniert mit hochwertigem Kunstleder.

6 Nicht in Verbindung mit Sitz-Paket.

i30 Fastback Sicherheitsausstattung	Trend	N Line	Style	Premium
Alarmanlage	■	■	■	■
Antiblockiersystem (ABS) mit elektronischer Bremskraftverteilung (EBV)	■	■	■	■
Berganfahrhilfe (HAC)	■	■	■	■
Bremsassistent (BAS)	■	■	■	■
Elektronische Stabilitätskontrolle (ESC)	■	■	■	■
Elektronische Wegfahrsperre	■	■	■	■
Fahrdynamisches Stabilitätsmanagement (VSM)	■	■	■	■
ISOFIX-Kindersitzbefestigung hinten auf den äußeren Sitzplätzen inkl. Top-Tether-Verankerungspunkten	■	■	■	■
Kindersicherung, an den hinteren Türen	■	■	■	■
Parkbremse, elektrisch ²	<input type="checkbox"/> Sicherheits-Paket	<input type="checkbox"/> Sicherheits-Paket	■	■
Regensensor	<input type="checkbox"/> Komfort-Paket	<input type="checkbox"/> Komfort-Paket	<input type="checkbox"/> Komfort-Paket	■
Reifendruck-Kontrollsystem (TPMS)	■	■	■	■
Sicherheitslenksäule, neigungs- und längsverstellbar	■	■	■	■
Airbag				
Beifahrerairbag, deaktivierbar	■	■	■	■
Frontairbags, Fahrer und Beifahrer	■	■	■	■
Knieairbag, Fahrerseite	<input type="checkbox"/> Sicherheits-Paket	<input type="checkbox"/> Sicherheits-Paket	<input type="checkbox"/> Sicherheits-Paket	■
Seitenairbags, Fahrer und Beifahrer	■	■	■	■
Vorhangairbags, bis in den Fond reichend	■	■	■	■
Assistenz-Systeme SmartSense				
Adaptive Geschwindigkeitsregelanlage (ASCC) mit Abstandsregelung und Stopp-Funktion (0-180 km/h) ²	<input type="checkbox"/> Sicherheits-Paket	<input type="checkbox"/> Sicherheits-Paket	<input type="checkbox"/> Sicherheits-Paket	■
Aktiver Spurhalteassistent (LKA)	■	■	■	■
Aufmerksamkeitsassistent (DAW)	■	■	■	■
Autonomer Notbremsassistent (FCA) inkl. Frontkollisionwarner (bis 180 km/h) mit Fußgängererkennung (bis 64 km/h)	<input type="checkbox"/> Sicherheits-Paket	<input type="checkbox"/> Sicherheits-Paket	<input type="checkbox"/> Sicherheits-Paket	■
City-Notbremsfunktion (City-FCA) inkl. Frontkollisionwarner (bis 75km/h)	■	■	■	■
Fernlichtassistent (HBA)	■	■	■	■
Querverkehrswarner hinten (RCCW)	-	-	<input type="checkbox"/> Komfort-Paket	■
Totwinkelassistent (BCW)	-	-	<input type="checkbox"/> Komfort-Paket	■
Verkehrszeichenerkennung (ISLW)	<input type="checkbox"/> Navigations-Paket	<input type="checkbox"/> Navigations-Paket	<input type="checkbox"/> Navigations-Paket	<input type="checkbox"/> Navigations-Paket

■ Serienausstattung

Zusatzausstattung

- nicht verfügbar

i30 Fastback Sicherheitsausstattung	Trend	N Line	Style	Premium
Beleuchtung				
Dritte Bremsleuchte	■	■	■	■
Halogen-Projektionsscheinwerfer	■	■	■	-
LED-Rückleuchten (Brems- und Fahrlicht)	-	■	■	■
LED-Tagfahrlicht				
diagonal	■	-	■	-
diagonal, mit Blinker-Funktion	<input type="checkbox"/> Voll-LED-Scheinwerfer	-	<input type="checkbox"/> Voll-LED-Scheinwerfer	■
horizontal	-	■	-	-
horizontal, mit Blinkerfunktion	-	<input type="checkbox"/> Voll-LED-Scheinwerfer	-	-
Leuchtweitenregulierung, manuell	■	■	■	■
Lichtsensoren	■	■	■	■
Nebelscheinwerfer	■	-	■	■
Statisches Abbiegelicht	■	■	■	■
Umfeldbeleuchtung	<input type="checkbox"/> Komfort-Paket	<input type="checkbox"/> Komfort-Paket	<input type="checkbox"/> Komfort-Paket	■
Voll-LED-Scheinwerfer	<input type="checkbox"/> Voll-LED-Scheinwerfer	<input type="checkbox"/> Voll-LED-Scheinwerfer	<input type="checkbox"/> Voll-LED-Scheinwerfer	■
Einparkhilfe				
Einparkhilfe, hinten	■	■	■	■
Einparkhilfe, vorne	-	-	<input type="checkbox"/> Komfort-Paket	■
Rückfahrkamera	<input type="checkbox"/> Navigations-Paket	<input type="checkbox"/> Navigations-Paket	■	■
Innenspiegel				
automatisch abblendend	<input type="checkbox"/> Komfort-Paket	<input type="checkbox"/> Komfort-Paket	■	■
manuell abblendbar	■	■	-	-
Kopfstützen				
hinten: höhenverstellbar	■	■	■	■
vorne: höhen- und längsverstellbar	■	■	■	■
Sicherheitsgurte				
Drei-Punkt-Gurtsystem, auf allen Sitzplätzen	■	■	■	■
Gurtstraffer und Gurtkraftbegrenzer, vorne	■	■	■	■
Gurtwarner, alle Sitzplätze	■	■	■	■
höhenverstellbare Sicherheitsgurte, vorne	■	■	■	■

i30 Fastback Außenausstattung	Trend	N Line	Style	Premium
Fensterrahmeneinfassung in Chrom	-	-	■	■
Fensterrahmeneinfassung in Schwarz	■	■	-	-
Heckscheibe, beheizbar mit Abschaltautomatik	■	■	■	■
Kühlergrill				
in schwarz	■	■	■	■
Motorhaubendämmung	■	■	■	■
Glas-Schiebedach	-	□	□	□
Stoßfänger, in Wagenfarbe lackiert	■	■	■	■
Türgriffe in Wagenfarbe lackiert	■	■	■	■
Außenspiegel				
beheizbar	■	■	■	■
Blinker integriert	■	■	■	■
elektrisch anklappbar	■	■	■	■
elektrisch einstellbar	■	■	■	■
in Wagenfarbe lackiert	■	-	■	■
mit Memory-Funktion	-	-	-	□ Sitz-Paket
schwarz hochglänzend	-	■	-	-
N Line				
LED-Nebelschlussleuchte	-	■	-	-
N Line Embleme auf den vorderen Kotflügeln	-	■	-	-
N Line Frontschürze	-	■	-	-
N Line Heckschürze mit integriertem Diffusor	-	■	-	-
N Line Kühlergrill	-	■	-	-
Optimiertes Fahrwerk	-	■	-	-
Optimierter Klang der Abgasanlage	-	■	-	-
Rote Reflektorleiste an der Heckschürze	-	■	-	-
Silberne Zierleiste an der Frontschürze	-	■	-	-
Verbessertes Motoransprechverhalten	-	■	-	-
Verglasung				
dunkel getönt ab B-Säule	-	■	■	■
Frontscheibe mit Sonnenschutzkeil	■	■	■	■
rundum getönt	■	■	■	■
wärmedämmende Frontscheibe	□ Komfort-Paket	□ Komfort-Paket	■	■

■ Serienausstattung

□ Zusatzausstattung

- nicht verfügbar

i30 Fastback Komfort- und Innenausstattung	Trend	N Line	Style	Premium
12-V-Steckdose, 2x vorne und 1x im Kofferraum	■	■	■	■
Beleuchtetes Zündschloss	■	■	■	■
Dachhimmel in schwarz	-	■	-	-
Drive Modes (Neutral/Eco/Sport) ¹	■	■	■	■
Gepäckraumabdeckung	■	■	■	■
Gepäckraumbeleuchtung	■	■	■	■
Geschwindigkeitsregelanlage mit Limiter	■	■	■	■
Graue Ziernähte im Innenraum	-	■	-	-
Interieur wahlweise in Schwarz oder Schwarz/Grau	■	-	■	■
Interieur in Schwarz	-	■	-	-
Lederschaltknäuf ²	■	■	■	■
Leseleuchten, vorne und hinten	■	■	■	■
Mittelarmlehne, hinten, mit Durchlademöglichkeit	■	■	■	■
Mittelarmlehne, vorne, mit Ablagefach	■	■	-	-
Mittelarmlehne, vorne, mit Ablagefach, verschiebbar	-	-	■	■
N Line Lederschaltknäuf ²	-	■	-	-
Schaltwippen am Lenkrad ¹	■	■	■	■
Servolenkung	■	■	■	■
Sonnenblende, Fahrer und Beifahrer, mit Spiegel, beleuchtet	■	■	■	■
Sportpedale in Aluminiumoptik	-	■	-	-
Türgriffe innen, verchromt	■	■	■	■
Ablagen				
Ablagetaschen an der Rückseite der Vordersitze	■	■	■	■
Brillenablagefach	■	■	■	■
Fach in der Mittelkonsole des Armaturenbretts	■	■	■	■
Fächer in den Türen	■	■	■	■
Fächer unter Gepäckraumboden	■	■	■	■
Getränkehalter, hinten	■	■	■	■
Getränkehalter, vorne	■	■	■	■
Smartphone-Ablage mit kabelloser Ladefunktion (Qi-Standard)	<input type="checkbox"/> Navigations-Paket	<input type="checkbox"/> Navigations-Paket	■	■

¹ Nur für Motoren mit DCT-Getriebe.

² Echtleder kombiniert mit hochwertigem Kunstleder.

³ Apple CarPlay™ ist ein eingetragenes Warenzeichen der Apple Inc.

⁴ Android Auto™ ist ein eingetragenes Warenzeichen von Google Inc.

i30 Fastback Komfort- und Innenausstattung	Trend	N Line	Style	Premium
Audiosystem				
6 Lautsprecher inkl. 2 Hochtönern vorne	■	■	■	■
Anschlüsse für USB und AUX	■	■	■	■
Apple CarPlay™ ³ und Android Auto™ ⁴	<input type="checkbox"/> Navigations-Paket	<input type="checkbox"/> Navigations-Paket	■	■
Bluetooth®-Freisprecheinrichtung	■	■	■	■
Digitaler Radioempfang (DAB+)	<input type="checkbox"/> Navigations-Paket	<input type="checkbox"/> Navigations-Paket	■	■
Display, 5-Zoll-Monochrom	■	■	-	-
Display, 8-Zoll-Farb-Touchscreen	<input type="checkbox"/> Navigations-Paket	<input type="checkbox"/> Navigations-Paket	■	■
Lifetime MapCare™	<input type="checkbox"/> Navigations-Paket	<input type="checkbox"/> Navigations-Paket	<input type="checkbox"/> Navigations-Paket	<input type="checkbox"/> Navigations-Paket
LIVE Services	<input type="checkbox"/> Navigations-Paket	<input type="checkbox"/> Navigations-Paket	<input type="checkbox"/> Navigations-Paket	<input type="checkbox"/> Navigations-Paket
Radio-Navigationssystem	<input type="checkbox"/> Navigations-Paket	<input type="checkbox"/> Navigations-Paket	<input type="checkbox"/> Navigations-Paket	<input type="checkbox"/> Navigations-Paket
RDS-Radio	■	■	■	■
Bordcomputer				
3,5-Zoll-Monochrom-Display	■	■	-	-
4,2-Zoll-Farb-Display ¹	<input type="checkbox"/> Sicherheits-Paket DCT	<input type="checkbox"/> Sicherheits-Paket DCT	■	■
Fahrzeuglüftung				
2-Zonen-Klimaautomatik	<input type="checkbox"/> Komfort-Paket	<input type="checkbox"/> Komfort-Paket	■	■
Automatische Innenbeschlagsregelung	<input type="checkbox"/> Komfort-Paket	<input type="checkbox"/> Komfort-Paket	■	■
Klimaanlage	■	■	-	-
Luftauslassdüsen, hinten ¹	<input type="checkbox"/> Sicherheits-Paket DCT	<input type="checkbox"/> Sicherheits-Paket DCT	■	■
Fensterheber				
Abwärts-/Aufwärtsautomatik, an allen Fenstern	■	■	■	■
Einklemmschutz, an allen Fenstern	■	■	■	■
elektrisch, hinten	■	■	■	■
elektrisch, vorne	■	■	■	■
Lenkrad				
beheizbar	■	■	■	■
Dreispochenlenkrad	■	■	■	■
in Leder ²	■	■	■	■
mit Multifunktion	■	■	■	■
N Line Sportlenkrad	-	■	-	-
Zentralverriegelung				
mit schlüsselintegrierter Funkfernbedienung	■	■	■	■
Smart-Key-System mit Start/Stop-Knopf	<input type="checkbox"/> Komfort-Paket	<input type="checkbox"/> Komfort-Paket	<input type="checkbox"/> Komfort-Paket	■

■ Serienausstattung

Zusatzausstattung

- nicht verfügbar

i30 Fastback Sitze	Trend	N Line	Style	Premium
Sitze				
Belüftete Sitze, vorne	-	-	-	<input type="checkbox"/> Sitz-Paket mit belüfteten Sitzen
Rücksitzlehne, asymmetrisch geteilt umklappbar	■	■	■	■
Sitzheizung, vorne	■	■	■	■
Sitzpolsterung in Leder schwarz oder grau/schwarz ¹	-	-	-	<input type="checkbox"/> Sitz-Paket
Sitzpolsterung in Stoff, Schwarz	-	■	-	-
Sitzpolsterung in Stoff schwarz oder grau/schwarz	■	■	■	-
Sitzpolsterung in Stoff-Leder-Kombination schwarz oder grau/schwarz ¹	-	-	-	■
Sitzpolsterung in Stoff-Leder-Kombination, Schwarz	-	<input type="checkbox"/> Sitz-Paket N Line	-	-
Sportsitze, vorne	-	■	-	-
Fahrersitz				
elektrisch einstellbar	-	-	-	<input type="checkbox"/> Sitz-Paket
höhenverstellbar	■	■	■	■
mit elektrisch einstellbarer Lendenwirbelstütze	■	■	■	■
mit Memory-Funktion	-	-	-	<input type="checkbox"/> Sitz-Paket
mit verstellbarer Oberschenkelauflage	-	■	■	■ ²
Beifahrersitz				
höhenverstellbar	■	■	■	■
mit elektrisch einstellbarer Lendenwirbelstütze	-	<input type="checkbox"/> Sitz-Paket N Line	■	■ ²
mit verstellbarer Oberschenkelauflage	-	<input type="checkbox"/> Sitz-Paket N Line	■	■ ²

i30 Fastback Felgen und Reifen	Trend	N Line	Style	Premium
7,0 J x 17-Zoll-Leichtmetallfelgen mit 225/45 R 17 Bereifung	■	■	■	-
7,5 J x 18-Zoll-Leichtmetallfelgen mit 225/40 R 18 Bereifung	-	-	<input type="checkbox"/>	■
7,5 J x 18-Zoll-Leichtmetallfelgen mit 225/40 R 18 Michelin Pilot Sport 4 Bereifung	-	■	-	-
Reifen-Reparatur-Kit	■	■	■	■

1 Echtleder kombiniert mit hochwertigem Kunstleder.

2 Entfällt bei Auswahl Sitz-Paket mit belüfteten Sitzen.

3 Doppelkupplungsgetriebe.

4 Der Kraftstoffverbrauch wird in der Praxis je nach Fahrweise, technischem Zustand des Fahrzeugs, nicht serienmäßigen An- und Aufbauten, nach Fahrbahnbeschaffenheit und klimatischen Bedingungen von den nach der EG-Prüfnorm ermittelten Werten abweichen, in der Fassung VO (EG) Nr. 136/2014. Die angegebenen Verbrauchs- und CO₂-Emissionswerte wurden nach dem vorgeschriebenen WLTP-Messverfahren ermittelt und in NEFZ-Werte umgerechnet.

5 Nach EG-Betriebserlaubnis mit vollem Tank inkl. 75 kg Fahrergewicht, ausstattungsabhängig.

6 Stand Februar 2019.

Technische Daten i30 Fastback

i30 Fastback	1.0 T-GDI 6-Gang 88 kW (120 PS)	1.4 T-GDI 6-Gang 103 kW (140 PS)	1.4 T-GDI 7-Gang-DCT ³ 103 kW (140 PS)	1.6 CRDi 6-Gang 100 kW (136 PS)	1.6 CRDi 7-Gang-DCT ³ 100 kW (136 PS)
Sitzplätze	5				
Türen	5				
Motor/Kraftübertragung					
Getriebe	6-Gang	6-Gang	7-Gang-DCT ³	6-Gang	7-Gang-DCT ³
Motoranordnung	vorn quer, Frontantrieb				
Zylinderanzahl (Ventile)	3 (12)	4 (16)	4 (16)	4 (16)	4 (16)
Hubraum (cm ³)	998	1.353	1.353	1.598	1.598
Bohrung x Hub (mm)	71 x 84	71,6 x 84	71,6 x 84	77 x 85,8	77 x 85,8
Leistung kW (PS) bei min ⁻¹	88 (120)/6.000	103 (140)/6.000	103 (140)/6.000	100 (136)/4.000	100 (136)/4.000
Drehmoment (Nm) bei min ⁻¹	171/1.500-4.000	242/1.500	242/1.500	280/1.500-3.000	320/2.000-2.250
Start-Stopp-Automatik	■	■	■	■	■
Katalysator	Geregelter 3-Wege-Katalysator mit beheizter Lambdasonde			SCR-Harnstoffeinspritzung, Oxidations-Katalysator und NOX-Speicherkatalysator	
Partikelfilter	■	■	■	■	■
SchadstoffEinstufung	Euro 6d-TEMP-EVAP				
Fahrleistungen					
Höchstgeschwindigkeit (km/h)	190	210	205	200	200
Beschleunigung 0-100 km/h (Sek.)	11,3	9,1	9,4	10,4	10,1
Abmessungen					
Länge/Breite/Höhe (mm)	4.455/1.795/1.425				
Radstand (mm)	2.650				

Kraftstoffverbrauch (in l/100 km nach VO (EG) Nr. 715/2007) ⁴	1.0 T-GDI 6-Gang 88 kW (120 PS)	1.4 T-GDI 6-Gang 103 kW (140 PS)	1.4 T-GDI 7-Gang-DCT ³ 103 kW (140 PS)	1.6 CRDi 6-Gang 100 kW (136 PS)	1.6 CRDi 7-Gang-DCT ³ 100 kW (136 PS)
Kraftstoffart	Super bleifrei (95 ROZ)	Super bleifrei (95 ROZ)	Super bleifrei (95 ROZ)	Diesel	Diesel
Innerorts	6,5	7,2	6,7	4,9	4,6
Außerorts	4,9	5,1	5,1	4,2	4,1
Kombiniert	5,5	5,9	5,7	4,4	4,3
CO ₂ -Emission (g/km)	126	134	130	116	113
CO ₂ -Effizienzklasse	C	C	C	A	A
Tankinhalt ca. (l)	50				

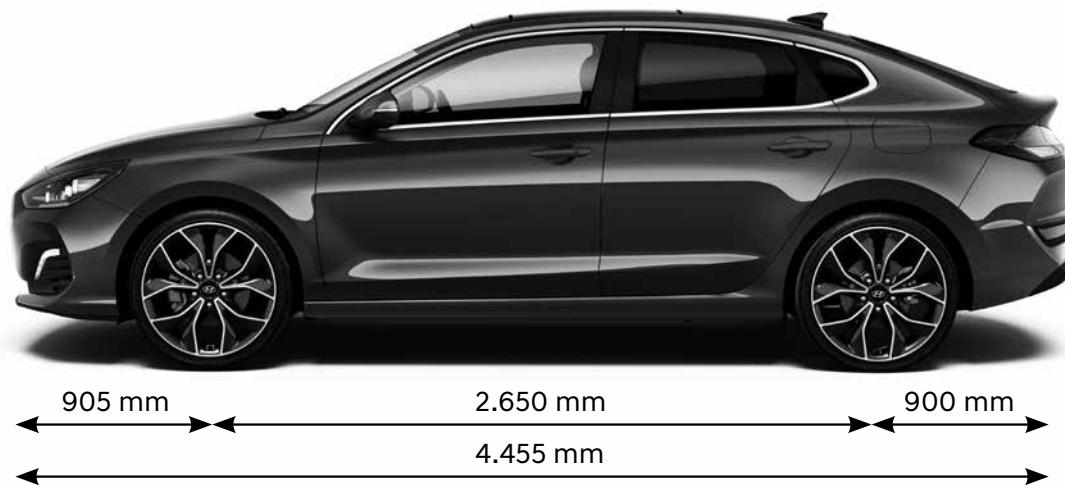
i30 Fastback	1.0 T-GDI 6-Gang 88 kW (120 PS)	1.4 T-GDI 6-Gang 103 kW (140 PS)	1.4 T-GDI 7-Gang-DCT ³ 103 kW (140 PS)	1.6 CRDi 6-Gang 100 kW (136 PS)	1.6 CRDi 7-Gang-DCT ³ 100 kW (136 PS)
Abmessungen					
Spurweite vorn/hinten (mm) 17-Zoll-LM-Felge	1.559/1.567				
Spurweite vorn/hinten (mm) 18-Zoll-LM-Felge	1.555/1.563				
Bodenfreiheit (mm)	135				
Kofferraumvolumen (l, VDA-Norm 211) bei aufgestellter Rücksitzbank und -lehne bis Oberkante Rücksitzlehne	450				
Kofferraumvolumen (l, VDA-Norm 214) bei umgeklappter Rücksitzbank und -lehne bis Unterkante Dach	1.351				
Gewichte					
Leergewicht ⁵ (kg)	1.317-1.460	1.330-1.484	1.362-1.514	1.410-1.562	1.440-1.592
Zulässiges Gesamtgewicht (kg)	1.820	1.840	1.860	1.900	1940
Anhängelast (kg), gebremst bis 12 %	1.200	1.410	1.410	1.500	1.500
Dachlast (kg)	80				
Stützlast (kg)	80				
Wartungsintervall	15.000 km oder jährlich			30.000 km oder alle 2 Jahre	
Versicherungseinstufung⁶					
Typ-Schlüssel-Nr.	AEL	AEN	AEN	AEQ	AEQ
Haftpflicht	18	18	18	17	17
Teilkasko	22	22	22	21	21
Vollkasko	22	22	22	21	21

■ Serienausstattung

□ Zusatzausstattung

- nicht verfügbar

Abmessungen





**Neueste
Motorentechnologie
serienmäßig.**

Die in dieser Broschüre genannten Motoren erfüllen schon jetzt die ab September 2019 vorgeschriebene Abgasnorm Euro 6d-TEMP.

Ihr Hyundai Händler

5 Jahre
Garantie ohne
Kilometerlimit*

* Ohne Aufpreis und ohne Kilometerlimit: die Hyundai Herstellergarantie mit 5 Jahren Fahrzeuggarantie (3 Jahre für Car Audio inkl. Navigation bzw. Multimedia), 5 Jahren Lackgarantie sowie 5 Jahren Mobilitätsgarantie mit kostenlosem Pannen- und Abschleppdienst (gemäß den jeweiligen Bedingungen im Garantie- und Serviceheft). 5 kostenlose Sicherheits-Checks in den ersten 5 Jahren gemäß Hyundai Sicherheits-Check-Heft. Für Taxis und Mietwagen gelten generell abweichende Regelungen.

Diese Hyundai Herstellergarantie gilt nur, wenn das Fahrzeug ursprünglich von einem autorisierten Hyundai Vertragshändler im Europäischen Wirtschaftsraum oder in der Schweiz an einen Endkunden verkauft wurde. Unter „Endkunde“ ist eine Einzelperson, ein Unternehmen oder eine sonstige juristische Person zu verstehen, die (I) ein Hyundai Neufahrzeug von einem autorisierten Hyundai Vertragshändler nicht zum Zwecke des Weiterverkaufs erwirbt oder die (II) ein Hyundai Fahrzeug erwirbt, das ursprünglich durch eine Einzelperson, ein Unternehmen oder eine sonstige juristische Person von einem autorisierten Hyundai Vertragshändler nicht zum Zwecke des Wiederverkaufs gekauft wurde.

Wichtige Hinweise:

Da es laufend zu Änderungen oder Aktualisierungen in den Bereichen Technik, Ausstattung, Sicherheitssystemen bzw. deren Beschreibung etc. kommt, ist die Aktualität dieses Prospekts nicht gewährleistet. Die aktuellsten Informationen sowie Änderungen zu diesem Modell erfahren Sie auf der HYUNDAI Website unter <https://www.hyundai.de/Modelle/i30-Fastback.html> oder bei Ihrem HYUNDAI Vertragspartner.

Die angegebenen Preise sind unverbindliche Preisempfehlungen der Hyundai Motor Deutschland GmbH, zzgl. Überführungskosten. Abbildungen enthalten z. T. aufpreispflichtige Sonderausstattung.

Hyundai Motor Deutschland GmbH
Kaiserleipromenade 5
63067 Offenbach
www.hyundai.de