

Der neue

Hyundai NEXO



Mit dem neuen Hyundai NEXO schon heute in die Zukunft.

Enorme Reichweite, unvergleichliche Dynamik, zukunftsweisendes Design, kombiniert mit einem umweltschonenden Antrieb. Der neue Hyundai NEXO ist das Ergebnis unserer 20-jährigen Pionierarbeit auf dem Gebiet der Wasserstoffantriebe – das perfekte Null-Emissions-Auto für jeden Tag.





Innovationsschub für Ihren Alltag.

Der hocheffiziente Antrieb des Hyundai NEXO verbindet lokal CO₂-freie Wasserstofftechnologie mit der Robustheit und der Dynamik eines SUV. So meistert er Einkauf, Dienstfahrt oder Wochenendreisen gleichermaßen souverän.









Wasserstoff – der Treibstoff der Zukunft.

Der Hyundai NEXO gewinnt seine Energie aus der Verbindung von Wasserstoff und Sauerstoff. Der Wasserstoff stammt dabei aus dem Fahrzeugtank, den Sauerstoff gewinnt das System aus der Umgebungsluft. Die bei der Verbrennung freigesetzte Energie wird schließlich in Form von Strom von der Brennstoffzelle an den Elektromotor und die Hochvolt-Batterie weitergeleitet, welche zur Rekuperation und als Puffer für leistungsintensive Phasen dient.

Der elektrische Antrieb liefert maximales Drehmoment direkt aus dem Stand und kommt auf eine maximale Leistung von 120 kW (163 PS). Das alles mit einer hohen Gesamtreichweite von 756 Kilometern* – ohne den Ausstoß von lokalen Schadstoffen. Denn die Brennstoffzelle des Hyundai NEXO produziert bei der Energiegewinnung nur Wasserdampf.

*Die angegebenen Verbrauchs- und Reichweitenwerte wurden nach dem vorgeschriebenen WLTP-Messverfahren ermittelt und in NEFZ-Werte umgerechnet.

Elektrischer Antrieb – mit effizienter Tankzeit.

Der Hyundai NEXO verbindet die Vorzüge eines elektrischen Antriebes mit richtungsweisender Brennstoffzellentechnologie – wodurch beispielsweise auch kurze Tankzeiten möglich werden. Die Hochdruckbetankung des NEXO mit Wasserstoff kann so in weniger als 5 Minuten abgeschlossen werden.



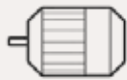
Die in der Abbildung dargestellte Betankung kann in der Praxis je nach Markt oder Region abweichen.



Dynamische Leistung.

In Sachen Dynamik und Fahrspaß hat der Hyundai NEXO einiges zu bieten. Der Elektromotor leistet aus dem Stand über das gesamte Drehzahlband ein konstantes Drehmoment, wodurch er in unter 10 Sekunden auf 100 km/h beschleunigen kann.

Und die maximale Reichweite von bis zu 756 Kilometern* liegt sogar auf dem Niveau herkömmlicher Modelle mit Verbrennungsmotor.



Maximale Leistung
120 kW



Reichweite bis zu
756 km*



Maximales Drehmoment
395 Nm



Tankzeit
<5 Min.



Beschleunigung (0-100 km/h)¹
9,2 Sek.



Höchstgeschwindigkeit²
179 km/h

*Die angegebenen Verbrauchs- und Reichweitenwerte wurden nach dem vorgeschriebenen WLTP-Messverfahren ermittelt und in NEFZ-Werte umgerechnet.

¹ 9,5 Sek. mit 19-Zoll-Felgen, 9,2 Sek. mit 17-Zoll-Felgen.

² 179 km/h mit 19-Zoll-Felgen, 177 km/h mit 17-Zoll-Felgen.







Durchweg sauberer Antrieb.

Die im Hyundai NEXO verbauten effizienten und robusten Hochleistungs-Luftfilter entfernen Teilchen, die größer sind als 2,5 Mikrometer – und damit 99,9% des Feinstaubs aus der Luft. Das bedeutet, dass während des Fahrens nicht nur keine Schadstoffe ausgestoßen werden, sondern die Luft aktiv gereinigt wird.



Intelligenter Begleiter.

Als erstes Hyundai Modell ist der NEXO mit einem automatischen Einparkassistenten mit Fernbedienung (RSPA) ausgestattet – und steuert auf Wunsch selbstständig in geeignete Parklücken längs und quer zur Fahrbahn hinein und gerade wieder heraus. Dazu müssen Sie sich nicht einmal im Fahrzeug befinden: ein dauerhafter Knopfdruck am Fahrzeugschlüssel genügt.





Die Einparkvorgänge längs und quer zur Fahrbahn müssen bis zum Abschluss unter ständiger Beobachtung und unter sicheren Umständen erfolgen.



Abbildung ähnlich.





Zukunftsweisendes Design.

Mit dem NEXO geht Hyundai den nächsten Schritt in Richtung Zukunft. Das spiegelt sich auch in seinem Design wider. Die stromlinienförmige Karosserie verfügt über Luftdurchlässe an der D-Säule und versenkbare Türgriffe. Der Kaskadengrill und die horizontal platzierten LED-Scheinwerfer bringen den Vorwärtsdrang des Fahrzeugs zum Ausdruck. Unterstützt wird der elegante Look durch raffinierte Details wie den integrierten Heckscheibenwischer im Dachspoiler oder das markante Lichtband der Frontpartie.



Aerodynamische Luftdurchlässe an der D-Säule



Automatisch versenkbare Türgriffe



In den Dachspoiler integrierter Heckscheibenwischer



Around-View-Monitor¹



Smartphone-Ablage mit kabelloser Ladefunktion (Qi-Standard)



Geräumiger Kofferraum (bis zu 1.466 Liter bei umgeklappter Rückbank nach VDA-Norm 214)

Hightech, verbunden mit Premium-Ambiente.

Das markante und hochfunktionale Design des Interieurs wurde für optimale Übersichtlichkeit und Bedienbarkeit konzipiert. Die brückenartige Mittelkonsole erlaubt eine komfortable und sichere Bedienung aller Elemente, ohne dass Sie die Augen von der Straße abwenden müssen.

Das Raumangebot kann ebenfalls überzeugen. Auch das Kofferraumvolumen zählt zu den größten in der Klasse der Wasserstofffahrzeuge. Und wie man es von einem nachhaltigen Fahrzeug wie diesem erwartet, wurde bei der Verarbeitung auf die Verwendung umweltfreundlicher Materialien geachtet.

¹Optional gegen Aufpreis.



Abbildung ähnlich.

Hochmoderne Sicherheitsausstattung.

Als technologischer Vorreiter ist der Hyundai NEXO mit umfassenden Sicherheitssystemen ausgestattet. Neben mehreren Assistenzsystemen wie dem Spurhalteassistenten oder dem Totwinkelassistenten mit Monitoranzeige¹ verfügt der NEXO über einen Frontkollisionswarner mit Fußgänger- und Fahrraderkennung, inklusive City-Notbremsfunktion (FCA). In der Euro-NCAP-Sicherheitsbewertung beweist er seinen Anspruch an Sicherheit mit der Höchstwertung von fünf Sternen.



¹Optional gegen Aufpreis.





Abbildung ähnlich.

Totwinkelassistent mit Monitoranzeige.

Hyundai SmartSense

Der NEXO ist mit umfangreichen Hyundai SmartSense Systemen wie dem Frontkollisionswarner (FCW), dem aktiven Spurhalteassistenten (LKAS) und dem Querverkehrswarner hinten mit Notbremsfunktion (RCTA) ausgestattet. Die Hyundai Assistenzsysteme unterstützen Sie während der Fahrt, überlassen Ihnen aber jederzeit die volle Kontrolle über das Fahrzeug.



Autonomer Notbremsassistent inklusive Frontkollisionswarner sowie Fußgänger- und Fahrraderkennung (FCA)

Das FCA-System überwacht mit Kamera und Radarsensor den vorausfahrenden Verkehr. Stellt der Notbremsassistent fest, dass eine Gefährdung durch andere Fahrzeuge (bis 180 km/h) oder für Fußgänger (bis 64 km/h) besteht, löst er zunächst eine optische und akustische Warnung aus und leitet im Notfall eine Teil- oder Vollbremsung ein, sofern Sie die Bremse nicht bereits selbst betätigt haben.

Adaptive Geschwindigkeitsregelanlage mit Abstandsregelung und Stopp-Funktion (ASCC)

Mittels Front-Radarsensoren hält die Adaptive Geschwindigkeitsregelanlage mit Abstandsregelung und Stopp-Funktion (bis 180 km/h) eine konstante Geschwindigkeit und bremst oder beschleunigt automatisch, um einen gleichbleibenden Abstand zum vorausfahrenden Fahrzeug zu halten. Kommt der Verkehr zum Stillstand, bremst das Stopp-Funktion-System das Fahrzeug, bis es steht. Wenn der Verkehr innerhalb von 3 Sekunden wieder rollt, beschleunigt das System auf die gewünschte Geschwindigkeit. Das System wird deaktiviert, sobald Sie selbst die Bremse betätigt haben.



Aktiver Spurhalteassistent (LKA) und Stauassistent (LFA)

Der aktive Spurhalteassistent überwacht mittels der vorderen Kamera die Fahrbahnmarkierungen. Sollte der Fahrer unbeabsichtigt die Spur wechseln, wird er gewarnt, und das Fahrzeug steuert gegen und lenkt zurück in die Spur, sofern Sie nicht selbst aktiv in eine andere Richtung lenken. Der Stauassistent nutzt zusätzlich Radarsensoren, um die Distanz zum vorausfahrenden Fahrzeug festzustellen.



Querverkehrswarner hinten mit Notbremsfunktion (RCTA)

Die beiden Radarsensoren des Systems warnen Sie beim Ausparken vor seitlich auftauchenden Fahrzeugen und Fußgängern. Im Notfall betätigt der neue Hyundai NEXO automatisch die Bremse, um eine Kollision zu verhindern oder abzumildern.



Totwinkelassistent (BCW)

Der Totwinkelassistent misst den Abstand zu Fahrzeugen im toten Winkel und löst gegebenenfalls ein Warnlicht im Seitenspiegel aus. Wird der Blinker dennoch gesetzt, erfolgt zusätzlich eine akustische Warnung. Sollte beim Spurwechsel Gefahr einer Kollision durch Objekte/Fahrzeuge im toten Winkel drohen, werden einzelne Räder abgebremst, um das Fahrzeug wieder in die Spur zurückzuholen.





Ausstattung



Kaskadenkühlergrill mit horizontaler LED-Leiste und LED-Scheinwerfern



LED-Tagfahrlicht und Voll-LED-Scheinwerfer



LED-Rückleuchten



Glas-Schiebedach¹



Elektrische Heckklappe



Aerodynamischer Luftdurchlass



Rückfahrkamera und Around-View-Monitor¹



Schaltwippe zum Einstellen des Rekuperationslevels
(Rückgewinnung von Energie aus dem Bremsvorgang)



17-Zoll-Leichtmetallfelge



KRELL Premium Sound System mit 8 Lautsprechern,
inkl. Subwoofer und Verstärker¹



Beheizte und belüftete Sitze vorn¹



19-Zoll-Leichtmetallfelge¹

Highlights



Mittelkonsole: Shift-by-wire

Die großzügige, optisch freischwebende Mittelkonsole ist Schaltzentrale im wahrsten Sinne des Wortes: Denn dank Shift-by-wire wählen Sie die Getriebemodi Ihres NEXO bequem per Tastendruck. In einer großen Ablage darunter finden sich zwei USB-Anschlüsse und eine kabellose Lademöglichkeit für Ihr Smartphone mit Qi-Standard.



12,3-Zoll-Navigationsdisplay

Das 12,3 Zoll große Navigationsdisplay mit neuartiger Split-Screen-Funktion informiert Sie nicht nur über Ihre Route und das aktuelle Verkehrsgeschehen, sondern visualisiert auch Fahrzeug- und Infotainmentdaten gestochen scharf.



7-Zoll-Bordcomputer-Display

Geschwindigkeit, Energiefluss, Fahrereffizienz: Das hochauflösende 7-Zoll-Display des Bordcomputers liefert Ihnen alle Informationen, die Sie brauchen, um die Reichweite Ihres Hyundai NEXO optimal zu nutzen. Mit dem Totwinkelassistenten¹ mit Monitoranzeige zeigt es Live-Bilder vom rückwärtigen Fahrzeugumfeld, sobald Sie den Blinker setzen.



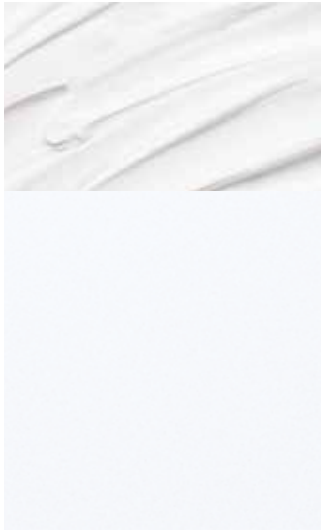
Lenkradfunktionen

Das edle, ergonomisch modellierte Lenkrad des NEXO lässt Sie wichtige Konnektivitäts- und Fahrzeugfunktionen per Tastendruck bedienen – so behalten Sie das Verkehrsgeschehen stets aufmerksam im Blick.

¹ Optional, gegen Aufpreis.

² Enthält hochwertiges Kunstleder.

Außenfarben



White Cream (TW3)
Perleffekt



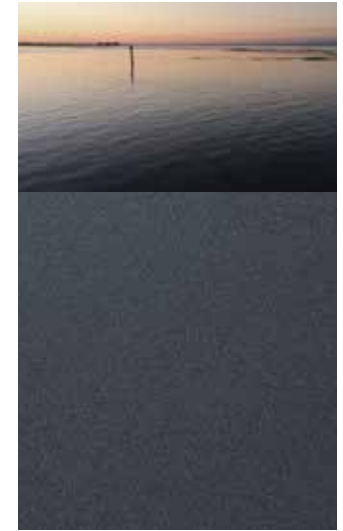
Cocoon Silver (V3S)
Metallic



Copper Metallic (R3C)
Metallic



Titanium Grey (Y3G)¹
Matt

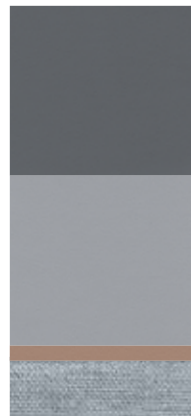


Dusky Blue (XB3)
Perleffekt

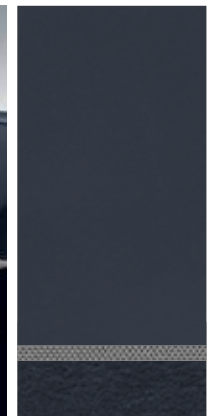
Interieurfarbe



Innenraum in Grau , Sitze in Kunstleder²



Innenraum in Blau, Sitze in Kunstleder²



Ihr Hyundai Händler



* Ohne Aufpreis und ohne Kilometerlimit: die Hyundai Herstellergarantie mit 5 Jahren Fahrzeuggarantie (3 Jahre für Car Audio inkl. Navigation bzw. Multimedia), 5 Jahren Lackgarantie, 5 kostenlosen Sicherheits-Checks in den ersten 5 Jahren gemäß Hyundai Sicherheits-Check-Heft.

** Ohne Aufpreis: 8 Jahre oder bis zu 200.000 km Garantie für die Hochvolt-Batterie, je nachdem, was zuerst eintritt (2 Jahre für die Starter-Batterie ohne Kilometerlimit), sowie 8 Jahre Mobilitätsgarantie mit kostenlosem Pannen- und Abschleppdienst (gemäß den jeweiligen Bedingungen im Garantie- und Serviceheft). Für Taxis und Mietwagen gelten generell abweichende Regelungen.

Diese Hyundai Herstellergarantie gilt nur, wenn das Fahrzeug ursprünglich von einem autorisierten Hyundai Vertragshändler im Europäischen Wirtschaftsraum oder in der Schweiz an einen Endkunden verkauft wurde. Unter „Endkunde“ ist eine Einzelperson, ein Unternehmen oder eine sonstige juristische Person zu verstehen, die (I) ein Hyundai Neufahrzeug von einem autorisierten Hyundai Vertragshändler nicht zum Zwecke des Weiterverkaufs erwirbt oder die (II) ein Hyundai Fahrzeug erwirbt, das ursprünglich durch eine Einzelperson, ein Unternehmen oder eine sonstige juristische Person von einem autorisierten Hyundai Vertragshändler nicht zum Zwecke des Wiederverkaufs gekauft wurde.

Wichtige Hinweise:

Da es laufend zu Änderungen oder Aktualisierungen in den Bereichen Technik, Ausstattung, Sicherheitssystemen bzw. deren Beschreibung etc. kommt, ist die Aktualität dieses Prospekts nicht gewährleistet. Die aktuellsten Informationen sowie Änderungen zu diesem Modell erfahren Sie auf der HYUNDAI Website unter <https://www.hyundai.de/Modelle/NEXO.html> oder bei Ihrem HYUNDAI Vertragspartner.

Die angegebenen Preise sind unverbindliche Preisempfehlungen der Hyundai Motor Deutschland GmbH, zzgl. Überführungskosten. Abbildungen enthalten z. T. aufpreispflichtige Sonderausstattung.

Preise und technische Daten

NEXO



NEXO Preise UPE¹	NEXO
Wasserstoff, 120 kW (163 PS), Reduktionsgetriebe	69.000 EUR

NEXO Zusatzausstattung	NEXO
Matt-Lackierung (Titanium Grey)	600 EUR
Premium-Paket: 19-Zoll-Leichtmetallfelgen, Totwinkelassistent mit Monitoranzeige (BVM), Around-View-Monitor, Glas-Schiebedach, Dachreling, belüftete Sitze vorne, Sitzheizung hinten (äußere Sitzplätze) und KRELL Soundsystem (8 Lautsprecher)	3.500 EUR

NEXO Sicherheitsausstattung	NEXO
Alarmanlage	■
Antiblockiersystem (ABS) mit elektronischer Bremskraftverteilung (EBV)	■
Berganfahrhilfe (HAC)	■
Bremsassistent (BAS)	■
Elektronische Stabilitätskontrolle (ESC)	■
Elektrische Parkbremse	■
Elektronische Wegfahrsperr	■
Fahrdynamisches Stabilitätsmanagement (VSM)	■
ISOFIX-Kindersitzbefestigung hinten auf den äußeren Sitzplätzen inkl. Top-Tether-Verankerungspunkten	■
Kindersicherung an den hinteren Türen	■
Reifendruck-Kontrollsystem (TPMS)	■
Sicherheitslenksäule neigungs- und längsverstellbar	■
Airbag	
Beifahrerairbag deaktivierbar	■
Frontairbags für Fahrer und Beifahrer	■
Seitenairbags für Fahrer und Beifahrer	■
Vorhangairbags bis in den Fond reichend	■
Hyundai SmartSense	
Akiver Spurhalteassistent (LKAS)	■
Around-View-Monitor	<input type="checkbox"/> Premium-Paket
FCA (Forward Collision Avoidance Assist) mit Fußgänger- und Fahrraderkennung, inklusive City-Notbremsfunktion	■
Aufmerksamkeitsassistent (DAW)	■

¹ Unverbindliche Preisempfehlung (inkl. MwSt., zzgl. Überführung).

NEXO Sicherheitsausstattung	NEXO
Adaptive Geschwindigkeitsregelanlage mit Abstandsregelung und Stopp-Funktion (ASCC)	■
Anfahralarm Vorderfahrzeug (FVSA)	■
Querverkehrswarner hinten mit Notbremsfunktion (RCTA)	■
Stauassistent (LFA)	■
Virtual Engine Sound System (VESS)	■
Totwinkelassistent (BCW)	■
Totwinkelassistent mit Monitoranzeige (BVM)	□ Premium-Paket
Verkehrszeichenerkennung (SLIF)	■
Beleuchtung	
Dritte Bremsleuchte, in Dachspoiler integriert	■
Fernlichtassistent	■
LED-Rückleuchten	■
LED-Tagfahrlicht	■
Lichtsensoren	■
Umfeldbeleuchtung	■
Voll-LED-Scheinwerfer	■
Einparkhilfe	
Automatischer Einparkassistent mit Fernbedienung (RSPA)	■
Einparkhilfe hinten	■
Einparkhilfe vorne	■
Rückfahrkamera	■
Innenspiegel	
automatisch abblendend	■
Kopfstützen	
hinten: dreifach höhenverstellbar	■
vorne: höhen- und längsverstellbar	■
Sicherheitsgurte	
Drei-Punkt-Gurtsystem auf allen Sitzplätzen	■
Gurtstraffer und Gurtkraftbegrenzer vorne	■
Gurtwarner für alle Sitzplätze	■
höhenverstellbare Sicherheitsgurte vorne	■

■ Serienausstattung

□ Zusatzausstattung

- nicht verfügbar

NEXO Außenausstattung	NEXO
Dachreling	<input type="checkbox"/> Premium-Paket
Dachspoiler mit integriertem Heckscheibenwischer	■
Glas-Schiebedach	<input type="checkbox"/> Premium-Paket
Heckscheibe, beheizbar mit Abschaltautomatik	■
Heckscheibenwischer mit Intervallschaltung	■
Heckklappe, elektrisch	■
Kaskadenkühlergrill	■
Stoßfänger, in Wagenfarbe lackiert	■
Außenspiegel	
beheizbar	■
Blinker integriert	■
elektrisch anklappbar	■
elektrisch einstellbar	■
schwarz hochglänzend	■
Türgriffe	
ein- und ausfahrbar	■
in Wagenfarbe lackiert	■
Verglasung	
Frontscheibe mit Sonnenschutzkeil	■
rundum getönt	■
Wärmedämmende Frontscheibe	■

NEXO Felgen und Reifen	NEXO
7,0 J x 17-Zoll-Leichtmetallfelgen mit 225/60 R 17 Bereifung	■
7,5 J x 19-Zoll-Leichtmetallfelgen mit 245/45 R 19 Bereifung	<input type="checkbox"/> Premium-Paket
Reifen-Reparatur-Kit	■

NEXO Komfort- und Innenausstattung	NEXO
2 Steckdosen (12 Volt)	■
Drive Modi (Normal/Eco/Eco+)	■
Gepäckraumabdeckung	■
Gepäckraumbeleuchtung	■

NEXO Komfort- und Innenausstattung	NEXO
Innenspiegel automatisch abblendend	■
Kosmetikspiegel in den Sonnenblenden, beleuchtet	■
Leseleuchten, vorne und hinten	■
Mittelarmlehne hinten	■
Mittelarmlehne vorne, mit Ablagefach	■
Shift by Wire-Technologie	■
Ablagen	
Ablagefächer in allen Türen	■
Ablagenetze an der Rückseite der Vordersitze	■
Fächer in der Mittelkonsole des Armaturenbretts	■
Getränkehalter, hinten in der Mittelarmlehne	■
Getränkehalter, vorne	■
Smartphone-Ablage mit kabelloser Ladefunktion (Qi-Standard)	■
Audiosystem	
6 Lautsprecher inkl. 2 Hochtönern vorne	■
Anschlüsse für USB	■
Apple CarPlay™ ¹ und Android Auto™ ²	■
Bluetooth®-Freisprecheinrichtung	■
KRELL Soundsystem mit 8 Lautsprechern, inkl. Subwoofer und Verstärker	<input type="checkbox"/> Premium-Paket
Digitaler Radioempfang (DAB+)	■
Display, 12,3-Zoll-Farb-Touchscreen	■
Fernbedienung über Lenkradtasten	■
Lifetime MapCare™	■
LIVE Services	■
Radio-Navigationssystem	■
Bordcomputer	
7-Zoll-Farb-Display	■
Fahrzeuglüftung	
2-Zonen-Klimaautomatik	■
Automatische Innenbeschlagsregelung	■
Fensterheber	
elektrisch, hinten	■
elektrisch, vorne, Fahrer mit Abwärts-/Aufwärtsautomatik und Einklemmschutz	■

■ Serienausstattung

Zusatzausstattung

- nicht verfügbar

NEXO Komfort- und Innenausstattung	NEXO
Lenkrad	
beheizbar	■
in Leder ¹	■
mit Multifunktion	■
Zentralverriegelung	
mit schlüsselintegrierter Funkfernbedienung	■
Smart-Key-System mit Start/Stop-Knopf	■

NEXO Sitze	NEXO
Belüftete Sitze, vorne	<input type="checkbox"/> Premium-Paket
Sitzheizung, hinten (äußere Sitzplätze)	<input type="checkbox"/> Premium-Paket
Sitzheizung, vorne	■
Sitzpolsterung in Kunstleder blau oder grau	■
Rücksitzlehne, 60:40 geteilt umklappbar	■
Fahrersitz	
Sitzfläche höhen- und neigungsverstellbar	■
mit elektrisch einstellbarer Lendenwirbelstütze	■
elektrisch einstellbar	■
Beifahrersitz	
Sitzfläche höhen- und neigungsverstellbar	■
elektrisch einstellbar	■

¹ Echtleder kombiniert mit hochwertigem Kunstleder.

Technische Daten NEXO

	Wasserstoff Reduktionsgetriebe 120 kW (163 PS)
Getriebe	1-stufiges-Reduktionsgetriebe
Sitzplätze	5
Motor/Kraftübertragung	
Motoranordnung	Vorn, Frontantrieb
Brennstoffzelle – Leistung kW (PS)	95 (129)
Elektro Motor – Nennleistung kW (PS)	120 (163)
Elektro Motor – Nenndrehmoment (Nm)	395
Kaltstartfähigkeit (Grad Celcius)	bis -30
Batterietyp	Lithium-Ionen-Polymer
Batteriekapazität (kWh)	1,56
Batterieleistungsabgabe (kW)	40
Maximale Reichweite (km) ¹	756
Fahrleistungen	
Höchstgeschwindigkeit (km/h)	177 km/h mit 17-Zoll Felgen, 179 km/h mit 19-Zoll Felgen
Beschleunigung 0-100 km/h (Sek.) mit 17- / 19-Zoll Felgen	9,2/9,5 für 19-Zoll Felgen
Abmessungen	
Länge/Breite/Höhe (mm)	4.670/1.860/1.640 (ohne Dachreling 1630 mm)
Radstand (mm)	2.790
Spurweite vorn/hinten (mm) mit 17"- (19"-)Bereifung	1.618/1.629 (1.614/1.625)
Bodenfreiheit (mm)	162
Kofferraumvolumen (l, VDA-Norm 211) bei aufgestellter Rücksitzbank und -lehne bis Oberkante Rücksitzlehne	461
Kofferraumvolumen (l, VDA-Norm 214) bei umgeklappter Rücksitzbank und -lehne bis Unterkante Dach	1.466
Gewichte	
Leergewicht (kg)	1.889-1.948
Zulässiges Gesamtgewicht (kg)	2.340
Wartungsintervall	Alle 30.000 km bzw. alle 2 Jahre, je nachdem was zuerst eintritt.
Versicherungseinstufungen²	
Typ-Schlüssel-Nr.	AIQ
Haftpflicht	18
Teilkasko	25
Vollkasko	28

¹ Die Maximale Reichweite beträgt bis zu 756 km bei idealen Verkehrsbedingungen, Fahrzeugausstattungen und optimaler Fahrweise. Im realen Fahrbetrieb kommt es zu einer geringeren Reichweite.

² Stand September 2018.

Kraftstoffverbrauch (in kg/100 km nach VO (EG) Nr. 715/2007) ¹	NEXO
Kraftstoffart	Wasserstoff
innerorts (kg H ₂ /100 km) ¹	0,77
außerorts (kg H ₂ /100 km) ¹	0,89
kombiniert (kg H ₂ /100 km) ¹	0,84
CO ₂ -Emission (g/km) ¹	0
CO ₂ -Effizienzklasse ¹	A+
Tankkapazität ca. (kg/l)	6,33 / 156,6

¹ Der Kraftstoffverbrauch wird in der Praxis je nach Fahrweise, technischem Zustand des Fahrzeugs, nicht serienmäßigen An- und Aufbauten, nach Fahrbahnbeschaffenheit und klimatischen Bedingungen von den nach der EG-Prüfnorm ermittelten Werten abweichen, in der Fassung VO (EG) Nr. 136/2014. Die angegebenen Verbrauchs- und CO₂-Emissionswerte wurden nach dem vorgeschriebenen WLTP-Messverfahren ermittelt und in NEFZ-Werte umgerechnet.

Abmessungen



1.618/1.614 mm



1.629/1.625 mm
1.860 mm

1.630 mm / 1.640 mm



960 mm | 2.790 mm | 920 mm
4.670 mm

Ihr Hyundai Händler



* Ohne Aufpreis und ohne Kilometerlimit: die Hyundai Herstellergarantie mit 5 Jahren Fahrzeuggarantie (3 Jahre für Car Audio inkl. Navigation bzw. Multimedia), 5 Jahren Lackgarantie, 5 kostenlose Sicherheits-Checks in den ersten 5 Jahren gemäß Hyundai Sicherheits-Check-Heft.

** Ohne Aufpreis: 8 Jahre oder bis zu 200.000 km Garantie für die Hochvolt-Batterie, je nachdem, was zuerst eintritt (2 Jahre für die Starter-Batterie ohne Kilometerlimit), sowie 8 Jahren Mobilitätsgarantie mit kostenlosem Pannen- und Abschleppdienst (gemäß den jeweiligen Bedingungen im Garantie- und Serviceheft).

Für Taxis und Mietwagen gelten generell abweichende Regelungen.

Diese Hyundai Herstellergarantie gilt nur, wenn das Fahrzeug ursprünglich von einem autorisierten Hyundai Vertragshändler im Europäischen Wirtschaftsraum oder in der Schweiz an einen Endkunden verkauft wurde. Unter „Endkunde“ ist eine Einzelperson, ein Unternehmen oder eine sonstige juristische Person zu verstehen, die (I) ein Hyundai Neufahrzeug von einem autorisierten Hyundai Vertragshändler nicht zum Zwecke des Weiterverkaufs erwirbt oder die (II) ein Hyundai Fahrzeug erwirbt, das ursprünglich durch eine Einzelperson, ein Unternehmen oder eine sonstige juristische Person von einem autorisierten Hyundai Vertragshändler nicht zum Zwecke des Wiederverkaufs gekauft wurde.

Wichtige Hinweise:

Da es laufend zu Änderungen oder Aktualisierungen in den Bereichen Technik, Ausstattung, Sicherheitssystemen bzw. deren Beschreibung etc. kommt, ist die Aktualität dieses Prospekts nicht gewährleistet. Die aktuellsten Informationen sowie Änderungen zu diesem Modell erfahren Sie auf der HYUNDAI Website unter <https://www.hyundai.de/Modelle/NEXO.html> oder bei Ihrem HYUNDAI Vertragspartner.

Die angegebenen Preise sind unverbindliche Preisempfehlungen der Hyundai Motor Deutschland GmbH, zzgl. Überführungskosten. Abbildungen enthalten z.T. aufpreispflichtige Sonderausstattung.