

# IONIQ Elektro



# Ein Fahrzeug. Drei verschiedene Antriebe.

Mit dem IONIQ präsentiert Hyundai eine Weltpremiere. Zum ersten Mal überhaupt kommt mit ihm ein Fahrzeug auf den Markt, das auf derselben Plattform drei alternative Antriebsformen bietet und das durch sein modernes, aerodynamisches Design überzeugt. Die Philosophie ist bei jeder Antriebsform die gleiche: Elektromobilität soll Ihnen genau die Dynamik und den Komfort bieten, die Fahren zum Vergnügen macht.



## **IONIQ Plug-in-Hybrid**

Der Hyundai IONIQ Plug-in-Hybrid kombiniert alle Vorteile des Hyundai IONIQ Hybrid mit mindestens 50 Kilometern emissionsfreiem, elektrischem Fahren. Er kann über einen externen Stromanschluss aufgeladen werden.



### **IONIQ Hybrid**

Der Hyundai IONIQ Hybrid verbindet einen hocheffizienten Benzinmotor und einen drehmomentstarken Elektromotor mit einem sportlichen Doppelkupplungsgetriebe für sparsames und angenehmes Fahren.

### **IONIQ Elektro**

Der IONIQ Elektro wird von einem leistungs- und drehmomentstarken Elektromotor angetrieben, der die Energie für bis zu 280 Kilometern<sup>1</sup> emissionsfreies Fahren von einer kraftvollen Lithium-Polymer-Batterie erhält.

<sup>1</sup> Die Reichweite wurde nach dem NEFZ-Messverfahren ermittelt und kann je nach Temperatur, dem Fahrstil und den Straßenbedingungen abweichen.



**Stromverbrauch kombiniert: 11,5 kWh/100 km; CO<sub>2</sub>-Emission kombiniert: 0 g/km; Effizienzklasse: A+.**

Der Stromverbrauch wird in der Praxis je nach Fahrweise, technischem Zustand des Fahrzeugs, nicht serienmäßigen An- und Aufbauten, nach Fahrbahnbeschaffenheit und Klimatischen Bedingungen von den nach der EG-Prüfnorm ermittelten Werten abweichen, in der Fassung VO (EG) Nr. 195/2013.

# Inspirierendes Design. Aus Leidenschaft.

Aus jedem Blickwinkel erscheint der IONIQ Elektro elegant, schnittig und stilvoll. Die fließenden Linien und ausgewogenen Proportionen ergeben eine sinnvolle Mischung aus ästhetischem Design und effizienter Aerodynamik.

Auch die speziell entwickelten Leichtmetallräder tragen zu dem ausgezeichneten aerodynamischen Gesamtverhalten bei. Der markante, kontrastierende Kühlergrill umschließt die dynamisch geformten LED-Frontscheinwerfer<sup>1</sup>, und die Frontschürze erhält durch die auffälligen LED-Tagfahrleuchten und die charakteristische Zierleiste in Kupfer oder Silber besondere Akzente.



**IONIQ in 3D erleben!**

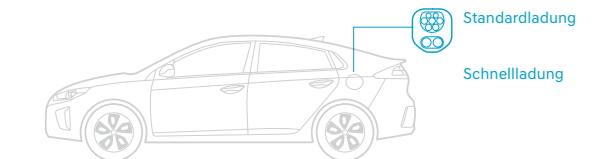
Einfach im App Store oder auf Google Play  
die IONIQ 3D App downloaden.





# Die Zukunft ist emissionsfrei. Schon jetzt.

Der IONIQ Elektro macht emissionsfreies, umweltschonendes Fahren zur alltäglichen Realität. Denn mit einem Luftwiderstandsbeiwert von nur 0,24 sowie einem innovativen elektrischen Antriebsstrang sorgt er für Fahrspaß, der Sie begeistern wird. Und er ist ein gut durchdachter, praktischer Fünfsitzer, mit dem jede Fahrt – kurz oder lang – zum Erlebnis wird.



## LED-Frontscheinwerfer<sup>1</sup>

Eine Win-win-Lösung: LED-Frontscheinwerfer<sup>1</sup> sorgen durch größere Lichtleistung für bessere Nachtsicht, verbrauchen aber weniger Energie als herkömmliche Scheinwerfer.



## Adaptive Geschwindigkeitsregelanlage mit Abstandsregelung und Stopp-Funktion

Hinter dem Hyundai Emblem auf dem aerodynamischen Kühlergrill ist der Sensor für die serienmäßige adaptive Geschwindigkeitsregelanlage mit Abstandsregelung und Stopp-Funktion angeordnet.



## Ladeanschlüsse

Das Fahrzeug wird serienmäßig mit einem CCS-Ladeanschluß mit Schnellladefunktionalität bis 100 kW ausgeliefert: 80 % der Batteriekapazität werden in 23 Minuten aufgeladen. Zusätzlich kann standardmäßig mit dem Typ-2-Ladestecker oder dem Schuko-Stecker geladen werden.

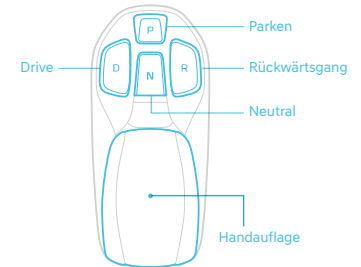






# Innovatives Denken. Elektrifizierende Leistung.

Das inspirierende Design des IONIQ Elektro wird durch einen extrem leisen vollelektrischen Antriebsstrang ergänzt. Der drehmomentstarke Elektromotor sorgt für beeindruckendes Anfahren aus dem Stand. Die Gesamtleistung lässt sich auch während der Fahrt durch den Fahrmodus – Eco, Normal oder Sport – anpassen. Beim Rollen oder Bremsen erzeugt der Elektromotor Energie zum Aufladen der Batterie.



## Die Fahrmodi ECO, NORMAL und SPORT

Der Fahrmodus NORMAL wird durch einen ECO-Modus, der die Energieeffizienz maximiert, und einen SPORT-Modus erweitert. Im SPORT-Modus steht ein zusätzliches Drehmoment von 30 Nm bereit, insgesamt also max. 295 Nm.



## Steuerung der Bremsenergieerückgewinnung

Zur Steuerung der Bremsenergieerückgewinnung stehen zwei bequem am Lenkrad angeordnete Schaltpaddel zur Verfügung.



## Elektronische Schaltung (Shift by Wire)

Intuitiv angeordnete Tasten auf der Mittelkonsole vereinfachen die Steuerung der wichtigsten Fahrfunktionen.





### Lithium-Polymer-Batterie

Dank der hohen Energiedichte liefert die leichte, kompakte 28-kWh-Batterie eine höhere Leistung und eine größere Reichweite. Durch ihre Anordnung im Fahrzeugboden wird der Schwerpunkt nach unten verlagert, was sich günstig auf das Handling auswirkt. Für die Batterie gilt eine Garantie von 8 Jahren.\*

\* 8 Jahre Garantie für die Hochvolt-Batterie oder bis zu 200.000 km, je nachdem, was zuerst eintritt (2 Jahre für die Starterbatterie ohne Kilometerbegrenzung).



### Hohes Drehmoment an den Rädern

Die Leistung des Elektromotors wird durch das Eingang-Untersetzungsgetriebe so übertragen, dass bei Bedarf ein äußerst hohes Drehmoment zur Verfügung steht.

# Intelligente Ingenieurskunst. Überraschende Lösungen.

Die sorgfältig angepassten Komponenten des elektrischen Antriebsstrangs bieten ausgezeichnete Fahreigenschaften und eine praktische Reichweite für den Alltag.





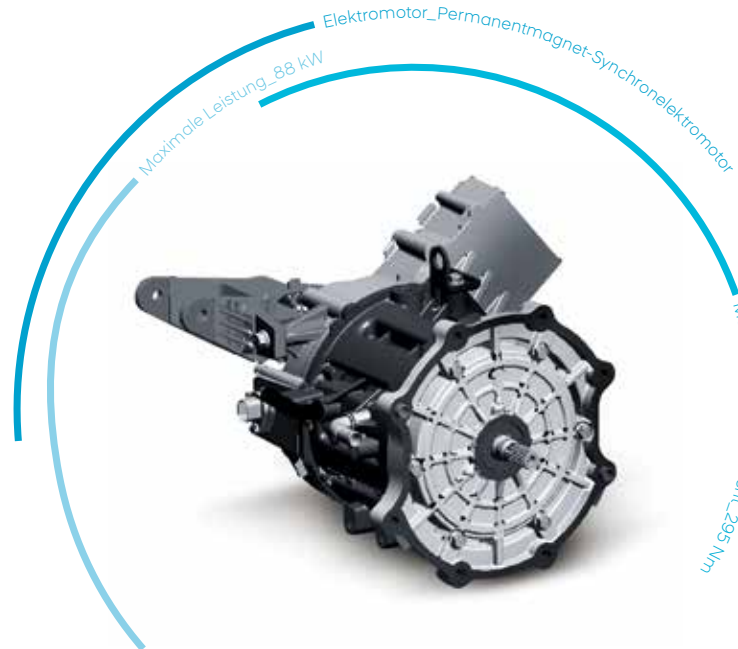
## Reichweite<sup>1</sup>

Bis zu 280 Kilometer<sup>2</sup> emissionsfreies Fahren – damit ist der tägliche Weg zur und von der Arbeit ebenso problemlos zu bewältigen wie ein Wochenendausflug. Die verfügbare Reichweite ist jederzeit deutlich auf dem Instrumenten-  
display abzulesen und wird darüber hinaus auch optisch auf der Navigationskarte angezeigt.



## Hohe Festigkeit, niedriges Gewicht

Durch den intelligenten Einsatz von leichtem Aluminium und hochfestem Stahl ergibt sich eine robuste Konstruktion, die hohe Stabilität gewährleistet und ein sportlich-agiles Handling ermöglicht.



## Elektromotor

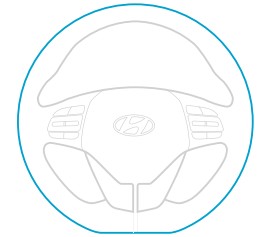
Der Hochleistungs-Elektromotor entwickelt 120 PS und ein maximales Drehmoment von 295 Nm aus dem Stand und sorgt damit für eine beeindruckende Beschleunigung, besonders bei niedrigen Geschwindigkeiten.

- 1 Die maximale Fahrstrecke und Batteriereichweite sind von der individuellen Fahrweise und von den Wetter- und Straßenverhältnissen abhängig. Die Batterieladezeit und -geschwindigkeit hängen von der abgegebenen elektrischen Leistung der gewählten Ladeeinrichtung ab. Die Schnellladeoption bietet eine Aufladung auf 80 % der Kapazität innerhalb von 23 Minuten (100 kW).
- 2 Die Reichweite wurde nach dem NEFZ-Messverfahren ermittelt und kann je nach Temperatur, dem Fahrstil und den Straßenbedingungen abweichen.

# Puristischer Stil. Funktionale Vielfalt.

Der großzügige Innenraum des IONIQ Elektro empfängt Fahrer und Passagiere mit einem modernen, schnörkellosen Design. Dieses Designprinzip zeigt sich auch an den intuitiv und einfach zu bedienenden Instrumenten und Steuerelementen mit angenehmer Haptik. Das Sportlenkrad und die charakteristischen farbigen Zierelemente sorgen für einen sportlichen Look.

Unten abgeflachtes  
Lenkrad



## Digitales Kombiinstrument

Das hochauflösende Farbdisplay zeigt verschiedene Informationen wie Geschwindigkeit, Batterieladestatus und Energieverbrauch an. Design und Farbe des 7-Zoll-Displays geben den gewählten Fahrmodus (Eco, Normal oder Sport) wieder.

Abbildung: Eco-Modus.



## Kabelloses Laden<sup>1</sup> von Smartphones

Kompatible Smartphones können kabellos geladen werden.\*\*

\*\* Nicht kompatible Smartphones benötigen einen Adapter für kabelloses Laden.



## Gut vernetzt

Der mittig angeordnete 8-Zoll-Bildschirm des Radio-Navigationssystems bietet Zugriff auf vielfältige Connectivity-Funktionen. Apple CarPlay\*, Android Auto\* und LIVE Services sorgen für Unterhaltung und Information bei jeder Fahrt.

\* Apple CarPlay™ ist eine eingetragene Marke von Apple Inc. Android Auto™ ist eine eingetragene Marke von Google Inc.



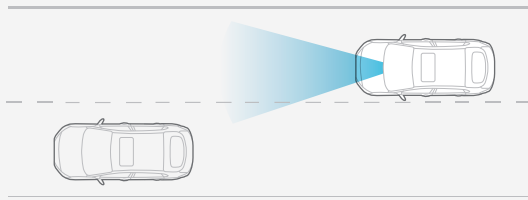


# Fortschrittliche Sicherheit. Intelligente Technik.

Zusätzlich zum Schutz durch 7 Airbags werden die Insassen durch eine breite Palette von Fahrerassistenztechnologien geschützt. Kameras, Radar und Ultraschallsensoren halten den IONIQ Elektro sicher auf dem richtigen Weg. Zusätzlich schlägt Ihnen der Aufmerksamkeitsassistent eine Pause vor, wenn Ihre Fahrweise unkonzentriert wird.

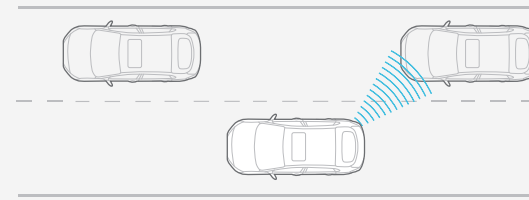
## Spurhalteassistent (LKA)

Warnt den Fahrer beim unabsichtlichen Verlassen der gewählten Fahrspur und löst bei Bedarf eine Lenkkorrektur aus sofern Sie nicht selbst aktiv in die andere Richtung lenken.



## Totwinkel-Assistent mit Spurwechselassistent<sup>1</sup>

Radarsensoren erkennen die Annäherung anderer Fahrzeuge beim Wechseln der Fahrspur. Die Funktion „Rear Cross Traffic Alert“ verwendet dieselben Sensoren, um sich nähernde Fahrzeuge beim Ausparken zu erkennen.





## Sieben Airbags

Die Insassen werden durch insgesamt sieben Airbags geschützt. Dazu gehört auch ein Knie-Airbag für den Fahrer.

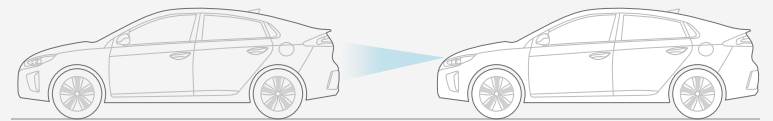
## Autonomer Notbremsassistent inklusive Frontkollisionswarner und Fußgängererkennung (FCA)

Stellt der Notbremsassistent fest, dass eine Gefährdung durch andere Fahrzeuge oder für Fußgänger besteht, löst er zunächst eine optische und akustische Warnung aus und leitet im Notfall eine Teil- oder Vollbremsung ein, sofern Sie die Bremse nicht selbst betätigt haben.



## Adaptive Geschwindigkeitsregelanlage mit Abstandsregelung und Stopp-Funktion (ASCC)

Erhält durch Verringern oder Erhöhen der Geschwindigkeit bis zu einem voreingestellten Grenzwert einen eingestellten Abstand zum vorausfahrenden Fahrzeug aufrecht. Im Stop-and-go-Verkehr wird der voreingestellte Abstand immer aufrecht erhalten. Der Neustart nach einer Stopp-Phase wird durch leichten Druck auf das Gaspedal aktiviert. Das Betätigen der Bremse deaktiviert das System.







# Perfektion in jedem Detail. Qualität in jeder Hinsicht.



Türgriffe mit Chromauflage<sup>1</sup>



Glas-Schiebedach<sup>1</sup>



Verchromte Einstiegsleisten



Infinity Soundsystem<sup>1</sup>



Belüftete Vordersitze<sup>1</sup>



Vorder-<sup>1</sup> und Rücksitzheizung<sup>1</sup>



8-Zoll-Navigationssystem



Typ 2 Ladekabel<sup>2,3</sup> und Notladekabel (Schukostecker) serienmäßig.

1 Optional

2 3 Jahre Garantie

3 Serienmäßig ab Ausstattungsvariante Style

# Farben



Polar White Uni



Platinum Silver Metallic<sup>1</sup>



Aurora Silver Metallic<sup>1</sup>



Phantom Black Mineraleffekt<sup>1</sup>



Iron Grey Mineraleffekt<sup>1</sup>



Intense Blue Metallic<sup>1</sup>



Magma Red Mineraleffekt<sup>1</sup>



Fiery Red Metallic<sup>1</sup>

# Felgen



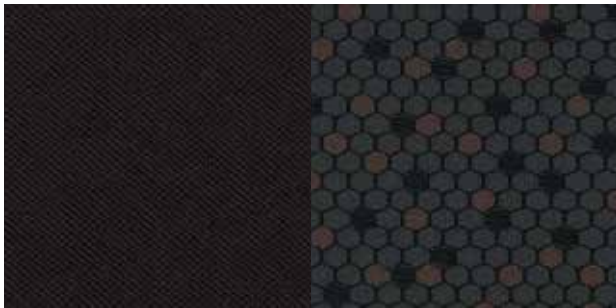
16-Zoll-Leichtmetallfelge

<sup>1</sup> Optional  
<sup>2</sup> Enthält hochwertiges Kunstleder

# Innenraum



Leder<sup>1,2</sup>



Stoff



# Abmessungen



Breite	1.820
Spurweite vorn	1.555



Länge	4.470
Radstand	2.700



Spurweite hinten	1.564
------------------	-------

Ihr Hyundai Händler



\* Ohne Aufpreis und ohne Kilometerlimit: die Hyundai Herstellergarantie mit 5 Jahren Fahrzeuggarantie (3 Jahre für Car Audio inkl. Navigation bzw. Multimedia sowie für Typ-2-Ladekabel), 5 Jahren Lackgarantie, 5 kostenlose Sicherheits-Checks in den ersten 5 Jahren gemäß Hyundai Sicherheits-Check-Heft.

\*\* Ohne Aufpreis: 8 Jahre oder bis zu 200.000 km Garantie für die Hochvolt-Batterie, je nachdem, was zuerst eintritt (2 Jahre für die Starter-Batterie ohne Kilometerlimit), sowie 8 Jahre Mobilitätsgarantie mit kostenlosem Pannen- und Abschleppdienst (gemäß den jeweiligen Bedingungen im Garantie- und Serviceheft).

Für Taxis und Mietwagen gelten generell abweichende Regelungen. Diese Hyundai Herstellergarantie gilt nur, wenn das Fahrzeug ursprünglich von einem autorisierten Hyundai Vertragshändler im Europäischen Wirtschaftsraum oder in der Schweiz an einen Endkunden verkauft wurde. Unter „Endkunde“ ist eine Einzelperson, ein Unternehmen oder eine sonstige juristische Person zu verstehen, die (I) ein Hyundai Neufahrzeug von einem autorisierten Hyundai Vertragshändler nicht zum Zwecke des Weiterverkaufs erwirbt oder die (II) ein Hyundai Fahrzeug erwirbt, das ursprünglich durch eine Einzelperson, ein Unternehmen oder eine sonstige juristische Person von einem autorisierten Hyundai Vertragshändler nicht zum Zwecke des Wiederverkaufs gekauft wurde.

**Wichtige Hinweise:**

Da es laufend zu Änderungen oder Aktualisierungen in den Bereichen Technik, Ausstattung, Sicherheitssystemen bzw. deren Beschreibung etc. kommt, ist die Aktualität dieses Prospekts nicht gewährleistet. Die aktuellsten Informationen sowie Änderungen zu diesem Modell erfahren Sie auf der HYUNDAI Website unter <https://www.hyundai.de/Modelle/IONIQ-Elektro.html> oder bei Ihrem HYUNDAI Vertragspartner.

Die angegebenen Preise sind unverbindliche Preisempfehlungen der Hyundai Motor Deutschland GmbH, zzgl. Überführungskosten. Abbildungen enthalten z. T. aufpreispflichtige Sonderausstattung.

# Preise und technische Daten

## IONIQ



# Hyundai IONIQ Ausstattungsvarianten – Übersicht

Die drei verschiedenen Antriebsvarianten des Hyundai IONIQ sind in drei unterschiedlichen Ausstattungslinien erhältlich. Diese bauen modular aufeinander auf. So hat jede Variante das Ausstattungspaket der darunter liegenden Ausstattungslinie an Bord – und weitere Features, die zum individuellen Ausstattungspaket des Modells zählen. Die wichtigsten Features aller Ausstattungslinien finden Sie in der untenstehenden Tabelle auf einen Blick. Darüber hinaus können Sie Zusatzausstattung wählen, die wir Ihnen auf den nächsten Seiten zeigen. Durch dieses simple System können Sie Ihren Hyundai so zusammenstellen, wie Sie es sich wünschen – und das in nur wenigen Schritten. Ihr Hyundai Partner unterstützt Sie gerne dabei.

**Sämtliche Preisangaben in diesem Prospekt sind unverbindliche Preisempfehlungen ab Auslieferungslager, zzgl. Überführungskosten.**

## IONIQ Elektro

**Trend**  
ab 33.300 EUR

- Navigationssystem mit 8-Zoll-Bildschirm, DAB+
- Autonomer Notbremsassistent
- Adaptive Geschwindigkeitsregelanlage mit Abstandsregelung und Stopp-Funktion
- Smart-Key-System inkl. Start-/Stopp-Knopf

## Style

= Trend + 2.200 EUR

- LED-Abblendlicht
- Kabelloses Aufladen des Smartphones
- Lederlenkrad, beheizbar<sup>1</sup>
- Regensensor

Ausstattung Trend

## IONIQ Plug-in-Hybrid

**Trend**  
ab 29.900 EUR

- 2-Zonen-Klimaautomatik
- Autonomer Notbremsassistent inkl. Frontkollisionswarnung
- Adaptive Geschwindigkeitsregelanlage mit Abstandsregelung
- Spurhalteassistent

## Style

= Trend + 3.350 EUR

- Radio-Navigationssystem mit 8-Zoll-Bildschirm und DAB+
- Kabelloses Aufladen des Smartphones
- LED-Abblendlicht
- Smart-Key-System inkl. Start-/Stopp-Knopf

Ausstattung Trend

**Premium**  
= Style + 2.500 EUR

- Totwinkel-Assistent
- Einparkhilfe vorne
- Ledersitze belüftet<sup>1</sup>
- Fahrersitz elektrisch einstellbar mit Memory-Funktion

Ausstattung Style

Ausstattung Trend

**Premium**  
= Style + 2.500 EUR

- Totwinkel-Assistent
- Einparkhilfe vorne
- Ledersitze<sup>1</sup>
- Fahrersitz elektrisch einstellbar mit Memory-Funktion

Ausstattung Style

Ausstattung Trend

<sup>1</sup> Enthält hochwertiges Kunstleder.

IONIQ Hybrid UPE <sup>1</sup>	Trend	Style	Premium
1.6 GDI	24.800 EUR	28.150 EUR	30.870 EUR

IONIQ Plug-in-Hybrid UPE <sup>1</sup>	Trend	Style	Premium
1.6 GDI	29.900 EUR	33.250 EUR	35.750 EUR

IONIQ Elektro UPE <sup>1</sup>	Trend	Style	Premium
28 kWh	33.300 EUR	35.500 EUR	38.000 EUR

IONIQ – Zusatzausstattung	Trend	Style	Premium
Sitz-Paket: Belüftete Sitze vorne und Sitzheizung hinten	-	-	400 EUR
Metallic-/Mineraleffekt-Lackierung	560 EUR	560 EUR	560 EUR
17"-Leichtmetallfelgen (nur für Hybrid)	-	600 EUR	■
Glas-Schiebedach	-	650 EUR	650 EUR
<b>Typ 2 Ladekabel, 3 Jahre Garantie</b>			
Elektro	389 EUR	■ <sup>2</sup>	■ <sup>2</sup>
Plug-in-Hybrid	389 EUR	■ <sup>2</sup>	■ <sup>2</sup>

## IONIQ Hybrid

**Trend**  
ab 24.800 EUR

- 2-Zonen-Klimaautomatik
- Autonomer Notbremsassistent
- Adaptive Geschwindigkeitsregelanlage mit Abstandsregelung
- Spurhalteassistent

**Style**  
= Trend + 3.350 EUR

- Navigationssystem mit 8-Zoll-Bildschirm, DAB+
- Kabelloses Aufladen des Smartphones
- Bi-Xenon Scheinwerfer
- Smart-Key-System inkl. Start-/Stopp-Knopf

Ausstattung Trend



**Premium**  
= Style + 2.720 EUR

- Totwinkel-Assistent
- Einparkhilfe vorne und hinten
- 7,0 J x 17 Leichtmetallfelgen mit 225/45 R 17 Bereifung

Ausstattung Style



Ausstattung Trend



1 Unverbindliche Preisempfehlung (inkl. MwSt., zzgl. Überführung).

2 Verbau ab Importlager.

■ Serienausstattung

□ Zusatzausstattung

- nicht verfügbar

IONIQ – Sicherheitsausstattung	Trend	Style	Premium
<b>Airbags</b>			
Frontairbags für Fahrer und Beifahrer	■	■	■
Beifahrerairbag deaktivierbar	■	■	■
Knieairbag Fahrerseite	■	■	■
Seitenairbags vorne	■	■	■
Vorhangairbags bis in den Fond reichend	■	■	■
Adaptive Geschwindigkeitsregelanlage mit Abstandsregelung (nicht für Elektro)	■	■	■
Adaptive Geschwindigkeitsregelanlage mit Abstandsregelung und Stopp-Funktion (nur für Elektro)	■	■	■
Alarmanlage	■	■	■
Antiblockiersystem (ABS) + elektronische Bremskraftverteilung (EBV)	■	■	■
Aufmerksamkeitsassistent	■	■	■
Autonomer Notbremsassistent inklusive Frontkollisionswarner	■	■	■
Berganfahrhilfe (HAC)	■	■	■
Bremsassistent (BAS)	■	■	■
Dritte Bremsleuchte	■	■	■
Drive Mode Select	■	■	■
Einparkhilfe hinten	■	■	■
Einparkhilfe vorne	-	-	■
Elektrische Parkbremse (nur für Elektro)	■	■	■
Fußfeststellbremse (nicht für Elektro)	■	■	■
Elektronische Stabilitätskontrolle (ESC)	■	■	■
Fahrdynamisches Stabilitätsmanagement (VSM)	■	■	■
<b>Innenspiegel</b>			
manuell abblendbar	■	-	-
automatisch abblendend	-	■	■
Isofix-Kindersitzbefestigung hinten auf den äußeren Sitzplätzen	■	■	■
Kindersicherung an den hinteren Türen	■	■	■
<b>Kopfstützen</b>			
vorne: höhen- und längsverstellbar	■	■	■
hinten: höhenverstellbar	■	■	■
Notladekabel, ICCB (Schukostecker) (nicht für Hybrid)	■	■	■
<b>Typ 2 Ladekabel, 3 Jahre Garantie</b>			
Elektro	□	■ <sup>1</sup>	■ <sup>1</sup>
Plug-in-Hybrid	□	■ <sup>1</sup>	■ <sup>1</sup>

<sup>1</sup> Verbau ab Importlager.



IONIQ – Sicherheitsausstattung	Trend	Style	Premium
Querverkehrswarner hinten	-	-	■
Regensensor	-	■	■
Reifendruck-Kontrollsystem (TPMS) <sup>1</sup>	■	■	■
<b>Scheinwerfer</b>			
Halogen-Projektionscheinwerfer, unter Klarglasabdeckung mit manueller Leuchtweitenregulierung	■	-	-
Bi-Xenon-Scheinwerfer mit manueller Leuchtweitenregulierung (nur für Hybrid)	-	■	■
LED-Abblendlicht mit automatischer Leuchtweitenregulierung (nicht für Hybrid)	-	■	■
LED-Tagfahrlicht	■	■	■
LED-Rückleuchten	■ nur für Elektro	■	■
Licht-aus-Automatik	■	■	■
Lichtsensoren	■	■	■
Seitenaufprallschutz	■	■	■
<b>Sicherheitsgurte</b>			
Drei-Punkt-Gurtsystem auf allen Sitzplätzen	■	■	■
Gurtstraffer und Gurtkraftbegrenzer vorne	■	■	■
Gurtwarner Vordersitze	■	■	■
Spurhalteassistent	■	■	■
Sicherheitskarosserie mit formstabiler Fahrgastzelle und definierten Knautschzonen	■	■	■
Sicherheitslenksäule neigungs- und längsverstellbar	■	■	■
Totwinkel-Assistent	-	-	■
VESS-Taste (Virtual Engine Sound System) (nicht für Hybrid, da VESS bei Hybrid nicht deaktivierbar)	■	■	■
Wegfahrsperrung, elektronisch	■	■	■
<b>Zentralverriegelung</b>			
mit schlüsselintegrierter Funkfernbedienung	■	■	■
mit Smart-Key-System (inkl. Start-/Stopp-Knopf)	■ nur für Elektro	■	■

<sup>1</sup> Bei Verwendung anderer Felgen als der 15", 16"- und 17"-Felgen aus dem Hyundai Original-Zubehörprogramm, die auf das TPMS abgestimmt sind, kann das TPMS möglicherweise nicht funktionieren und daher die TPMS-Anzeige auf der Instrumententafel dauerhaft leuchten.

■ Serienausstattung

□ Zusatzausstattung

- nicht verfügbar

IONIQ – Außenausstattung	Trend	Style	Premium
<b>Außenspiegel</b>			
beheizbar	■	■	■
elektrisch einstellbar	■	■	■
elektrisch anklappbar	-	■	■
integrierte Blinker	■	■	■
in Wagenfarbe lackiert	■	■	■
Chromzierleiste Unterkante Fensterrahmeneinfassung	-	■	■
Frontscheiben-Wisch-/Waschanlage, mit zwei Geschwindigkeitsstufen und einstellbarer Intervallschaltung	■	■	■
Heizbare Heckscheibe	■	■	■
<b>Kühlergrill</b>			
Front- und Heckblende, silber-farben, Silberton je nach Außenfarbe (nur für Elektro)	■	■	■
Schwarz mit Chromleisten, Schwarzton je nach Außenfarbe (nicht für Elektro)	■	■	■
mit aktiven Lufteinlässen (nicht für Elektro)	■	■	■
<b>Stoßfänger, Energie absorbierend</b>			
in Wagenfarbe lackiert, hinten mit Kunststoffeinsatz	■	■	■
vorne und hinten mit Zierleiste in Blau oder Silber je nach Außenfarbe (nicht für Elektro)	■	■	■
vorne und hinten mit Zierleiste in Kupfer oder Silber je nach Außenfarbe (nur für Elektro)	■	■	■
<b>Türgriffe</b>			
in Wagenfarbe lackiert	■	-	-
in Wagenfarbe lackiert mit Chromaufsatz (matt)	-	■	■
<b>Verglasung</b>			
rundum getönt	■	■	■
Glas-Schiebedach	-	□	□

IONIQ – Felgen und Reifen	Trend	Style	Premium
6,0 J x 15" Leichtmetallfelgen mit 195/65 R 15 Bereifung (nur für Hybrid)	■	■	-
6,5 J x 16" Leichtmetallfelgen mit 205/55 R 16 Bereifung (nicht für Hybrid), in Weiß <sup>1</sup> oder Silber <sup>2</sup> , Design für Elektro und Plug-in-Hybrid unterschiedlich	■	■	■
7,0 J x 17" Leichtmetallfelgen mit 225/45 R 17 Bereifung (nur für Hybrid)	-	□	■
Reifen-Reparaturset	■	■	■

1 In Verbindung mit der Außenfarbe Polar White.

2 In Verbindung mit allen Außenfarben außer Polar White.

IONIQ – Komfort- und Innenausstattung	Trend	Style	Premium
<b>Ablagemöglichkeiten</b>			
Handschuhfach	■	■	■
in der Mittelarmlehne vorne	■	■	■
in der Mittelkonsole vorne	■	■	■
in allen Türen	■	■	■
Ablagetaschen an der Rückseite der Vordersitze	■	■	■
Applikationen im Innenraum in Blau oder Weiß je nach Innenfarbe (nicht für Elektro), in Kupfer oder Weiß je nach Außenfarbe (Elektro)	■	■	■
<b>Audiosystem</b>			
Rückfahrkamera, RDS-Radio mit DAB, Anschlüsse für USB, AUX, Bluetooth®-Freisprecheinrichtung inkl. Audio-Streaming, Fernbedienung über Lenkradtasten, 6 Lautsprecher inkl. 2 Hochtöner und 5"-Display	■ nicht für Elektro	-	-
<b>Audio-/Navigationssystem</b>			
Rückfahrkamera, RDS-Radio mit DAB+, Anschlüsse für USB, AUX, Fernbedienung über Lenkradtasten, Bluetooth®-Freisprecheinrichtung inkl. Audio-Streaming Infinity Soundsystem mit 8 Lautsprechern (inkl. Hochtöner und Subwoofer) und externem Verstärker, Navigationssystem mit 8-Zoll-TFT-Farb-Touchscreen (inklusive Hyundai MapCare™ – kostenfreie Karten-Updates), LIVE Services, Android Auto™ <sup>1</sup> und Apple CarPlay™ <sup>2</sup>	■ nur für Elektro	■	■
Bordcomputer	■	■	■
DCT-/Fahrstufen-Wählhebel mit Lederbezug (nicht für Elektro)	■	■	■
ECO-Driving Assistant System (nur für Plug-in-Hybrid, nur in Verbindung mit Audio-/Navigationssystem)	-	■	■
EV/HEV-Taste (nur für Plug-in-Hybrid)	■	■	■
<b>Fensterheber</b>			
Elektrische Fensterheber vorne und hinten, mit Tastenbeleuchtung	■	■	■
Abwärts-/Aufwärtsautomatik, vorne	■	■	■
Einklemmschutz am Fahrerplatz	■	■	■
Fernriegelung für Tankklappe (nicht für Elektro) oder Ladedose (nicht für Hybrid)	■	■	■
<b>Fahrzeuginnenraum</b>			
Klimaautomatik, inkl. Pollenfilter und Umluftschalter	■	■	■
2-Zonen-Temperaturregelung (nicht für Elektro)	■	■	■
1-Zonen-Temperaturregelung (nur für Elektro)	■	■	■
Luftauslassdüsen, hinten	-	■	■
Wärmepumpe (nur für Elektro)	-	■	■

1 Android Auto™ ist ein eingetragenes Warenzeichen von Google Inc.

2 Apple CarPlay™ ist ein eingetragenes Warenzeichen der Apple Inc.

IONIQ – Komfort- und Innenausstattung	Trend	Style	Premium
Gepäckraumabdeckung, herausnehmbar	■	■	■
Getränkehalter in der Mittelkonsole vorne und in der Mittelarmlehne hinten	■	■	■
<b>Instrumente</b>			
<b>Analog/digital (nicht für Elektro)</b>			
Analoger Geschwindigkeitsmesser in Kombination mit digitaler Tankanzeige, digitaler Batterieladezustandsanzeige, hochauflösender 4,2-Zoll-Anzeige für Bordcomputer und Eco Guide (digitale Fahrzustandsanzeige, farblich unterteilt in die drei Bereiche Eco, Charge und Power)	■	-	-
<b>Digital (nicht für Elektro)</b>			
In zwei Modi (Eco und Sport) variable Anzeige mit Geschwindigkeitsmesser, Drehzahlmesser, Tankanzeige, Batterieladezustandsanzeige, hochauflösendes 7,0-Zoll-Display für Bordcomputer und Eco Guide (Fahrzustandsanzeige, farblich unterteilt in die drei Bereiche Eco, Charge und Power)	-	■	■
<b>Digital (nur für Elektro)</b>			
In drei Modi (Normal, Eco und Sport) variable Anzeige mit Geschwindigkeitsmesser, Batterieladezustandsanzeige, hochauflösendes 7,0-Zoll-Display für Bordcomputer, Eco Guide (Fahrzustandsanzeige, farblich unterteilt in die drei Bereiche Eco, Charge und Power), Anzeige der regenerativen Brems-Intensität	■	■	■
<b>Leder-Lenkrad</b>			
beheizbar	-	■	■
Schaltwippen zur Steuerung der Bremsenergieerückgewinnung (nur für Elektro)	■	■	■
Schaltwippen zum Gangwechsel (nicht für Elektro)	■	■	■
<b>Mittelarmlehne vorne</b>			
mit Tablet-Aufnahme und USB-Ladebuchse (nicht für Elektro)	-	■	■
Pedalerie mit Metall-Auflage	-	-	■
Servolenkung, elektrisch unterstützt	■	■	■
Smartphone-Ladefläche zur kabellosen, induktiven Ladung (für Qi - kompatible Mobiltelefone)	-	■	■
Sonnenblenden, beleuchtet, mit abdeckbarem Spiegel	■	■	■
Steckdose, 12 Volt, zweifach im Armaturenbrett	■	■	■
Türgriffe innen verchromt	-	■	■

IONIQ – Sitze	Trend	Style	Premium
<b>Fahrsitz</b>			
elektrisch einstellbar mit Memory-Funktion	-	-	■
mit einstellbarer Lendenwirbelstütze	■	■	■
höhenverstellbar	■	■	■
<b>Beifahrersitz</b>			
höhenverstellbar	■	■	■
Rücksitzlehne 60:40 geteilt, umklappbar	■	■	■
Sitzheizung vorne	-	■	■
Sitzheizung hinten (äußere Plätze)	-	-	<input type="checkbox"/> Sitz-Paket
Sitzpolsterung in Stoff Schwarz oder Beige (Beige nicht für Elektro)	■	■	-
Sitzpolsterung in Leder <sup>1</sup> Schwarz oder Beige (Beige nicht für Elektro)	-	-	■
Belüftete Sitze	-	-	<input type="checkbox"/> Sitz-Paket

1 Enthält hochwertiges Kunstleder.

■ Serienausstattung

Zusatzausstattung

- nicht verfügbar

IONIQ Hybrid – Technische Daten	1.6 GDI
Türen	5
Sitzplätze	5
<b>Motor/Kraftübertragung Verbrennungsmotor</b>	
Getriebe	Frontantrieb, 6-Gang-Doppelkupplungsgetriebe
Motoranordnung	Vorne quer
Zylinderanzahl (Ventile)	4 (16)
Hubraum (cm <sup>3</sup> )	1.580
Bohrung x Hub (mm)	72,0 x 97,0
Verdichtung	13,0 : 1
Leistung kW (PS) bei min <sup>-1</sup>	77 (105)/5.700
Drehmoment (Nm) bei min <sup>-1</sup>	147/4.000
Katalysator	2 geregelte 3-Wege-Katalysatoren mit 2 beheizten Lambda-Sonden
SchadstoffEinstufung	Euro 6d-TEMP
<b>Elektromotor</b>	
Leistung kW (PS)	32 (44)
Drehmoment (Nm)	170
<b>Systemleistung (Verbrennungs- und Elektromotor)</b>	
Maximale System-Leistung kW (PS)	104 (141)
Maximales System-Drehmoment (Nm)	265
<b>Fahrleistungen</b>	
Höchstgeschwindigkeit (km/h)	185
Beschleunigung 0–100 km/h (Sek.)	10,8

Kraftstoffverbrauch (in l/100 km nach VO (EG) Nr. 715/2007) <sup>1</sup>	1.6 GDI
Kraftstoffart	Super bleifrei (95 ROZ)
Innerorts	3,8
Außerorts	4,5
Kombiniert	4,2
CO <sub>2</sub> -Emission (g/km)	97
CO <sub>2</sub> -Effizienzklasse	A+
Tankinhalt ca. (l)	45

1 Der Kraftstoffverbrauch wird in der Praxis je nach Fahrweise, technischem Zustand des Fahrzeugs, nicht serienmäßigen An- und Aufbauten, nach Fahrbahnbeschaffenheit und klimatischen Bedingungen von den nach der EG-Prüfnorm ermittelten Werten abweichen, in der Fassung VO (EG) Nr. 136/2014. Die angegebenen Verbrauchs- und CO<sub>2</sub>-Emissionswerte wurden nach dem vorgeschriebenen WLTP-Messverfahren ermittelt und in NEFZ-Werte umgerechnet.

2 Nach EG-Betriebslaubnis mit vollem Tank inkl. 75 kg Fahrergewicht, ausstattungsabhängig.

3 Stand September 2018.

IONIQ Hybrid – Technische Daten	1.6 GDI
<b>Batterie</b>	
Batterietyp	Lithium-Polymer
Batteriekapazität (kWh)	1,56
Batterieleistungsabgabe (kW)	42
Systemspannung (V)	240
Garantieleistung	8 Jahre Garantie für die Hochvolt-Batterie oder bis zu 200.000 km, je nach dem was zuerst eintritt
<b>Bremsen und Lenkung</b>	
Bremsen vorne	Innenbelüftete Scheibenbremsen mit Schwimmsattel
Bremsen hinten	Scheibenbremsen mit Schwimmsattel
Lenkung	Zahnstangenlenkung, elektrisch unterstützt
<b>Abmessungen</b>	
Länge/Breite/Höhe (mm)	4.470/1.820/1.450
Radstand (mm)	2.700
Spurweite vorne/hinten (mm) 15-Zollbereifung	1.563/1.577
Spurweite vorne/hinten (mm) 17-Zollbereifung	1.549/1.563
Bodenfreiheit (mm)	140
Kofferraumvolumen (l, VDA-Norm 211) bei aufgestellter Rücksitzbank und -lehne bis Oberkante Rücksitzlehne	456
Kofferraumvolumen (l, VDA-Norm 214) bei umgeklappter Rücksitzbank und -lehne bis Unterkante Dach	1.518
<b>Gewichte</b>	
Leergewicht <sup>2</sup> (kg)	1.445–1.552
Zulässiges Gesamtgewicht (kg)	1.870
Zuladung (kg, ausstattungsabhängig)	318–425
<b>Versicherungseinstufung<sup>3</sup></b>	
Typ-Schlüssel-Nr.	AHM
Haftpflicht	18
Teilkasko	20
Vollkasko	19

IONIQ Plug-in-Hybrid – Technische Daten	1.6 GDI
Türen	5
Sitzplätze	5
<b>Motor/Kraftübertragung Verbrennungsmotor</b>	
Getriebe	Frontantrieb, 6-Gang-Doppelkupplungsgetriebe
Motoranordnung	Vorne quer
Zylinderanzahl (Ventile)	4 (16)
Hubraum (cm <sup>3</sup> )	1.580
Bohrung x Hub (mm)	72,0 x 97,0
Verdichtung	13,0 : 1
Leistung kW (PS) bei min <sup>-1</sup>	77 (105)/5.700
Drehmoment (Nm) bei min <sup>-1</sup>	147/4.000
Katalysator	2 geregelte 3-Wege-Katalysatoren mit 2 beheizten Lambda-Sonden
SchadstoffEinstufung	Euro 6d-TEMP
<b>Elektromotor</b>	
Leistung kW (PS)	45 (61)
Drehmoment (Nm)	170
<b>Systemleistung (Verbrennungs- und Elektromotor)</b>	
Maximale System-Leistung kW (PS)	104 (141)
<b>Fahrleistungen</b>	
Höchstgeschwindigkeit (km/h)	178
Beschleunigung 0–100 km/h (Sek.)	10,6

Kraftstoffverbrauch (in l/100 km nach VO (EG) Nr. 715/2007) <sup>1</sup>	1.6 GDI
Kraftstoffart	Super bleifrei (95 ROZ)
Kombiniert	1,1
CO <sub>2</sub> -Emission (g/km)	26
CO <sub>2</sub> -Effizienzklasse	A+
Tankinhalt ca. (l)	43
<b>Stromverbrauch/Reichweite</b>	
Kombiniert (kWh/100 km)	10,3
Elektrische Reichweite, maximal (km)	63

1 Der Kraftstoffverbrauch wird in der Praxis je nach Fahrweise, technischem Zustand des Fahrzeugs, nicht serienmäßigen An- und Aufbauten, nach Fahrbahnbeschaffenheit und klimatischen Bedingungen von den nach der EG-Prüfnorm ermittelten Werten abweichen, in der Fassung VO (EG) Nr. 136/2014. Die angegebenen Verbrauchs- und CO<sub>2</sub>-Emissionswerte wurden nach dem vorgeschriebenen WLTP-Messverfahren ermittelt und in NEFZ-Werte umgerechnet.

2 Abhängig von den äußeren Bedingungen.

3 Nach EG-Betriebserlaubnis mit vollem Tank inkl. 75 kg Fahrergewicht, ausstattungsabhängig.

4 Stand September 2018.



IONIQ Plug-in-Hybrid – Technische Daten	1.6 GDI
<b>Batterie</b>	
Batterietyp	Lithium-Polymer
Batteriekapazität (kWh)	8,9
Batterieleistungsabgabe (kW)	59
Systemspannung (V)	360
Ladedauer 3,3 kW-Ladestation (230 V) (h)	ca. 2,25 <sup>2</sup>
Garantieleistung	8 Jahre Garantie für die Hochvolt-Batterie oder bis zu 200.000 km, je nach dem was zuerst eintritt
<b>Bremsen und Lenkung</b>	
Bremsen vorne	Innenbelüftete Scheibenbremsen mit Schwimmsattel
Bremsen hinten	Scheibenbremsen mit Schwimmsattel
Lenkung	Zahnstangenlenkung, elektrisch unterstützt
<b>Abmessungen</b>	
Länge/Breite/Höhe (mm)	4.470/1.820/1.450
Radstand (mm)	2.700
Spurweite vorne/hinten (mm) 16-Zollbereifung	1.555/1.569
Bodenfreiheit (mm)	140
Kofferraumvolumen (l, VDA-Norm 211) bei aufgestellter Rücksitzbank und -lehne bis Oberkante Rücksitzlehne	341
Kofferraumvolumen (l, VDA-Norm 214) bei umgeklappter Rücksitzbank und -lehne bis Unterkante Dach	1.401
<b>Gewichte</b>	
Leergewicht <sup>3</sup> (kg)	1.580-1.625
Zulässiges Gesamtgewicht (kg)	1.970
Zuladung (kg, ausstattungsabhängig)	345-390
<b>Versicherungseinstufung<sup>4</sup></b>	
Typ-Schlüssel-Nr.	AHX
Haftpflicht	18
Teilkasko	20
Vollkasko	19

<b>IONIQ Elektro – Technische Daten</b>	<b>28 kWh</b>
Türen	5
Sitzplätze	5
<b>Motor/Kraftübertragung</b>	
Getriebe	Frontantrieb. 1-stufiges Reduktionsgetriebe
Motor	Permanentmagnet-Synchronelektromotor; Stromspeicherung in Hochleistungs-Akku mit Inverter-Wechselrichter zur Umwandlung von Gleich- in Wechselstrom
Leistung kW (PS)	88 (120)
Maximales Drehmoment (Nm)	295
<b>Fahrleistungen</b>	
Höchstgeschwindigkeit (km/h)	165
Beschleunigung 0–100 km/h (Sek.) im Sport/Normal-Modus	9,9/10,2
<b>Stromverbrauch/Reichweite<sup>1</sup></b>	
Kombiniert (kWh/100 km)	11,5
CO <sub>2</sub> -Emission (g/km)	0
CO <sub>2</sub> -Effizienzklasse	A+
Maximale Reichweite (km)	280
<b>Batterie</b>	
Batterietyp	Lithium-Polymer
Batteriekapazität (kWh)	28
Batterieleistungsabgabe (kW)	98
Systemspannung (V)	360
Ladedauer 230-V-Steckdose, 0–100 % (h)	ca. 12 <sup>2</sup>
Ladedauer 4,6-kW-Ladestation (230 V), 0–100 % (h)	ca. 6 <sup>2</sup>
Ladedauer 50-kW- Ladestation, 0–80 % (min)	ca. 30 <sup>2</sup>
Ladedauer an einer Ladestation mit mind. 70 kW, 0–80 % (min)	ca. 23 <sup>2</sup>
Garantieleistung	8 Jahre Garantie für die Hochvolt-Batterie oder bis zu 200.000 km, je nach dem was zuerst eintritt
<b>Außengeräusch</b>	
Fahrgeräusch (dBA)	69

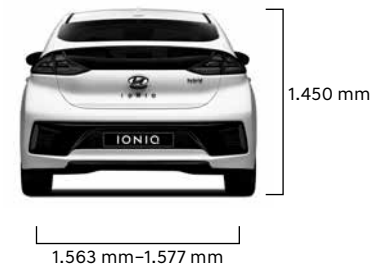
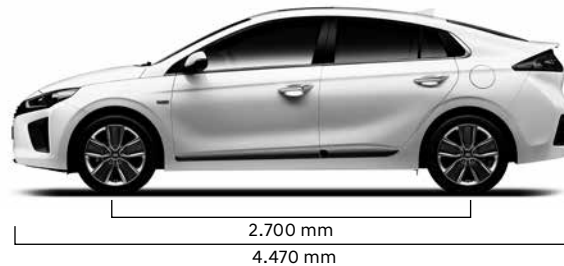
1 Der Stromverbrauch (NEFZ-Werte) wird in der Praxis je nach Fahrweise, technischem Zustand des Fahrzeugs, nicht serienmäßigen An- und Aufbauten, nach Fahrbahnbeschaffenheit und klimatischen Bedingungen von den nach der EG-Prüfnorm ermittelten Werten abweichen, in der Fassung VO (EG) Nr. 195/2013.

2 Abhängig von den äußeren Bedingungen.

3 Nach EG-Betriebserlaubnis mit vollem Tank inkl. 75 kg Fahrergewicht, ausstattungsabhängig.

4 Stand September 2018.

IONIQ Elektro – Technische Daten	28 kWh
<b>Bremsen und Lenkung</b>	
Bremsen vorne	Innenbelüftete Scheibenbremsen mit Schwimmsattel
Bremsen hinten	Scheibenbremsen mit Schwimmsattel
Lenkung	Zahnstangenlenkung, elektrisch unterstützt
<b>Abmessungen</b>	
Länge/Breite/Höhe (mm)	4.470/1.820/1.450
Radstand (mm)	2.700
Spurweite vorne/hinten (mm) 16-Zoll-Bereifung	1.555/1.564
Bodenfreiheit (mm)	140
Kofferraumvolumen (l, VDA-Norm 211) bei aufgestellter Rücksitzbank und -lehne bis Oberkante Rücksitzlehne	350
Kofferraumvolumen (l, VDA-Norm 214) bei umgeklappter Rücksitzbank und -lehne bis Unterkante Dach	1.410
<b>Gewichte</b>	
Leergewicht <sup>3</sup> (kg)	1.495–1.550
Zulässiges Gesamtgewicht (kg)	1.880
Zuladung (kg, ausstattungsabhängig)	330–385
<b>Versicherungseinstufung<sup>4</sup></b>	
Typ-Schlüssel-Nr.	AHL
Haftpflicht	18
Teilkasko	18
Vollkasko	19



### Ihr Hyundai Händler



\* Ohne Aufpreis und ohne Kilometerlimit: die Hyundai Herstellergarantie mit 5 Jahren Fahrzeuggarantie (3 Jahre für Car Audio inkl. Navigation bzw. Multimedia sowie für Typ-2-Ladekabel), 5 Jahren Lackgarantie, 5 kostenlose Sicherheits-Checks in den ersten 5 Jahren gemäß Hyundai Sicherheits-Check-Heft.

\*\* Ohne Aufpreis: 8 Jahre oder bis zu 200.000 km Garantie für die Hochvolt-Batterie, je nachdem, was zuerst eintritt (2 Jahre für die Starter-Batterie ohne Kilometerlimit), sowie 8 Jahren Mobilitätsgarantie mit kostenlosem Pannen- und Abschleppdienst (gemäß den jeweiligen Bedingungen im Garantie- und Serviceheft).

Für Taxis und Mietwagen gelten generell abweichende Regelungen.

Diese Hyundai Herstellergarantie gilt nur, wenn das Fahrzeug ursprünglich von einem autorisierten Hyundai Vertragshändler im Europäischen Wirtschaftsraum oder in der Schweiz an einen Endkunden verkauft wurde. Unter „Endkunde“ ist eine Einzelperson, ein Unternehmen oder eine sonstige juristische Person zu verstehen, die (I) ein Hyundai Neufahrzeug von einem autorisierten Hyundai Vertragshändler nicht zum Zwecke des Weiterverkaufs erwirbt oder die (II) ein Hyundai Fahrzeug erwirbt, das ursprünglich durch eine Einzelperson, ein Unternehmen oder eine sonstige juristische Person von einem autorisierten Hyundai Vertragshändler nicht zum Zwecke des Wiederverkaufs gekauft wurde.

#### Wichtige Hinweise:

Da es laufend zu Änderungen oder Aktualisierungen in den Bereichen Technik, Ausstattung, Sicherheitssystemen bzw. deren Beschreibung etc. kommt, ist die Aktualität dieses Prospekts nicht gewährleistet. Die aktuellsten Informationen sowie Änderungen zu diesem Modell erfahren Sie auf der HYUNDAI Website unter <https://www.hyundai.de/Modelle/IONIQ.html> oder bei Ihrem HYUNDAI Vertragspartner.

Die angegebenen Preise sind unverbindliche Preisempfehlungen der Hyundai Motor Deutschland GmbH, zzgl. Überführungskosten. Abbildungen enthalten z.T. aufpreispflichtige Sonderausstattung.