

Der neue

Hyundai i30



Mehr Sicherheit für Dich. Konnektivität für Dich.
Für Dich gemacht.

Wir alle kennen das: Bevor wir uns auf den Weg machen, geben wir anderen ein Versprechen. Unseren Müttern versichern wir, vorsichtig zu fahren, unseren Liebsten, rechtzeitig zum Essen zurück zu sein, und den Kindern, noch eine Gute-Nacht-Geschichte vorzulesen. Genau deshalb haben wir die neuen Hyundai i30 Modelle mit smart tech ausgerüstet wie z. B. unseren umfassenden Sicherheits- und Konnektivitäts-Systemen. Damit Du Deine Versprechen halten kannst.









Drei Wege zur perfekten Wahl.

Praktisch, sportlich, elegant? Wir haben das Passende für Dich: Die neuen Hyundai i30 Modelle bieten stilvoll-elegantes Design in drei verschiedenen Karosserieformen. Wähle das Modell, das am besten zu Dir und Deinen Ansprüchen passt. Dank neuester Technologien, wegweisender Sicherheits- und Konnektivitätstechnik und einer Auswahl an effizienten Antrieben, wie z. B. den 48V-Hybrid-Versionen, hat der neue Hyundai i30 alles, was Du brauchst.

OPEN: 09:00 - 19:00
MONDAY 09:00 - 18:00
TAXI STATION 09:00 - 18:00
& APPROX. 0.5% OVERAGE





Kraftvolle Schönheit in jedem Detail.

Der neue Hyundai i30 5-Türer N Line.

Eleganter Stil, edle Oberflächen und klare Linien – der neue Hyundai i30 überzeugt aus jeder Perspektive. Bist Du eher der sportliche Typ? Eine Reihe markanter Designelemente, abgeleitet vom High-Performance-Modell Hyundai i30 N, verleiht dem überarbeiteten Hyundai i30 N Line einen beeindruckend sportiven Look. Schon von Weitem fallen die neuen LED-Scheinwerfer und das V-förmige Tagfahrlicht auf, die fließend in den schwarzen Kühlergrill übergehen. Der von Jet-Flugzeugen inspirierte neue Kühlergrill wirkt jetzt noch breiter und ausdrucksstärker. Gemeinsam mit dem neuen Stoßfänger verstärkt er den selbstbewussten Auftritt und die Dynamik des Hyundai i30 N Line. Die seitlich in die Frontschürze integrierten Lufteinlässe wurden design't, um die Aerodynamik weiter zu verbessern.

Stil von seiner sportlichen Seite.

Elegant und kraftvoll: Ein überarbeitetes Außendesign mit neu gestaltetem Heckstoßfänger unterstreicht den dynamischen Charakter des Hyundai i30 5-Türers N Line. Die silberfarbene Umrandung betont den breiten Diffusor und die verchromte Abgasanlage mit zwei Endrohren. Markante Akzente, wie man sie vom Motorsport kennt. Die neuen 17- oder 18-Zoll-Räder* unterstreichen dieses athletisch-dynamische Erscheinungsbild zusätzlich.



* Abhängig von der Motorisierung.





Elegant aus jeder Perspektive.

Der neue Hyundai i30 5-Türer.

Fließend geformte Oberflächen und klare Linienführung: Diesem preisgekrönten Designkonzept verdankt der Hyundai i30 seinen großen Erfolg. Zahlreiche neue Designelemente machen ihn jetzt noch attraktiver: Der neu gestaltete Kühlergrill und der überarbeitete Stoßfänger sorgen für einen modernen, markanten und eleganten Auftritt. Der verbreiterte Kühlergrill mit ausdrucksstarkem Netzmuster und verchromten Highlights¹ fällt sofort ins Auge. Vollkommen neu designte Lufteinlässe mit Flügelakzenten in Metallic-Optik¹ verleihen dem Hyundai i30 eine besondere Eleganz. Die neuen, schlankeren LED-Scheinwerfer¹ mit integrierten V-förmigen Tagfahrlichtern¹ runden den frischen, neuen Look der Frontpartie ab.



¹ Optional gegen Aufpreis.







Kraftvoller. Markanter. Eleganter.

Mit kantiger Linienführung und eleganten neuen Details unterstreicht der neue Heckstoßfänger die anspruchsvolle Formensprache. Die komplett überarbeitete untere Linie des Stoßfängers wird nun durch verchromte Heckblenden¹ betont, was der Heckpartie einen exklusiven Touch gibt. Die schlankeren Nebelschlussleuchten sind weiter unten am Heck positioniert, um dem Hyundai i30 noch mehr Eleganz zu verleihen. Die neu gestalteten V-förmigen LED-Rückleuchten¹ hinten greifen das Design der Tagfahrlichter vorne auf. Dadurch entsteht eine perfekte Symmetrie, die den i30 unverkennbar macht.

¹ Optional gegen Aufpreis.

Flexibilität mit Stil.

Der neue Hyundai i30 Kombi N Line.

Der neue Hyundai i30 Kombi N Line: Sein formvollendetes, markantes Design zieht sofort alle Blicke auf sich und erfüllt dabei dank seines Platzangebots und seiner Flexibilität all Deine Anforderungen. Das Fahrzeug erhielt ein umfassendes Design-Update und ist erstmals mit der dynamischen N Line-Ausstattung erhältlich. Seine ausgewogenen Proportionen und die unverwechselbare Silhouette verleihen dem Design in seiner Klasse eine ganz neue Dimension. Eine ideale Kombination aus wohlgeformter Eleganz, erstklassiger Konnektivität und hochentwickelten Sicherheitssystemen: Der Hyundai i30 Kombi N Line verbindet Schönheit mit einem enormen Maß an Geräumigkeit. Sein Innenraum passt sich Deinem Leben an: Öffne einfach die Heckklappe und verfüge über geräumige 602 Liter Ladevolumen. Oder wenn Du Größeres zu transportieren hast, legst Du die Rücksitze um und erweiterst das Kofferraumvolumen auf großzügige 1.650 Liter.





Transportiert Emotionen.

Der neue Hyundai i30 Kombi.

Dass ein täglicher Begleiter durch den Alltag, auch in puncto Ästhetik, Maßstäbe setzen kann, zeigt der neue Hyundai i30 Kombi schon auf den ersten Blick: Die klar gestalteten Oberflächen, eine sich verjüngende Silhouette und elegante neue Design-Details verleihen ihm einen Hauch schlichter Eleganz. Eine gelungene Kombination aus anspruchsvollem Design, hoher Flexibilität und großzügigem Platzangebot, die neuen Schwung in diese Klasse bringt.

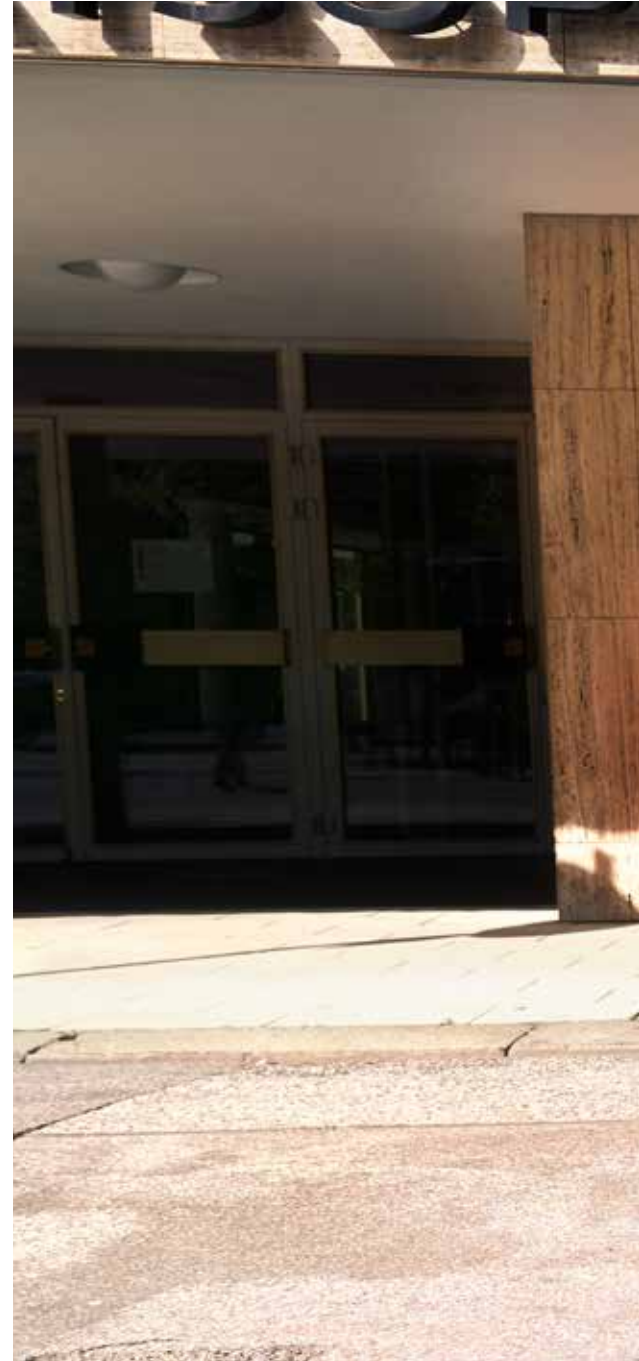




Gestylt wie kein anderer.

Der neue Hyundai i30 Fastback N Line.

Nach hinten abfallend geschwungene Dachlinie und tiefergelegte Karosserie: Der Hyundai i30 Fastback N Line vereint die Idee eines fünftürigen Coupés souverän mit einer kräftigen Portion Motorsport-Feeling. Wie die gesamte Hyundai i30 Familie erhielt auch der Fastback N Line einen noch athletischeren Look.









Design, das begeistert.

Design ist mehr als nur eine Form! Es ist das Gefühl, das es in Dir weckt. Dieses gewisse Etwas, das Dich zweimal hinschauen lässt. Inspiriert von einem Tropfen Wasser, fällt die Dachlinie des Hyundai i30 Fastback N Line durch das elegante Design der C-Säule und der Heckscheibe sanft nach hinten ab. Seine stromlinienförmige Silhouette macht den Hyundai i30 Fastback N Line zu einer wahren Schönheit. Die Heckpartie greift das charakteristische Stoßfängerdesign des Hyundai i30 Fastback N auf, mit eleganter roter Reflektorleiste und dreieckiger LED-Nebelschlussleuchte.





Komplimente inklusive.

Der neue Hyundai i30 Fastback.

Nach diesem Design dreht man sich automatisch um. Die harmonische Linienführung mit nach hinten abfallender Dachlinie hebt den neuen Hyundai i30 Fastback von der Masse ab. Dynamische Konturen und neue Designelemente erreichen eine Eleganz, die den Sinn für Schönheit anspricht.

Außendesign-Highlights N Line.



Schwarzer Kühlergrill noch breiter und markanter.



Schlanke neue Voll-LED-Scheinwerfer¹ mit integrierten V-förmigen LED-Tagfahrlichtern.

¹ Serie für N Line.



Abgasanlage mit verchromtem Endrohr (i30 Fastback N Line, i30 Kombi N Line und i30 5-Türer N Line).

Außendesign-Highlights.



Verbreiterter Kühlergrill mit chromfarbigen Highlights.¹

¹ Optional gegen Aufpreis.



Schlanke neue Voll-LED-Scheinwerfer¹ mit integrierten V-förmigen LED-Tagfahrlichtern.



Verchromte Heckblenden¹ in der unteren Linie des Stoßfängers.





Technik, die Dich Mensch sein lässt.

Nicht nur durch unsere Stärken, sondern vor allem auch durch die vielen kleinen Schwächen werden wir erst richtig menschlich. Wir verlieren Schlüssel, verschütten Kaffee oder verpassen die Abfahrt. Aber genau das ist es, was uns menschlich macht. Zum Glück muss niemand perfekt sein. Denn jeder neue Hyundai i30 unterstützt Dich mit erstklassiger intelligenter Technik für mehr Sicherheit, Konnektivität und Komfort. Die perfekte Antwort: mehr Technik, damit Du mehr Mensch sein kannst.

Erstklassige Konnektivität.

Moderne Technik im neuen Hyundai i30 erleichtert nicht nur Dein Leben, sondern erhöht auch den Fahrspaß. Genieße die Konnektivität, wie man sie heute von einem intelligenten Fahrzeug erwarten kann. Glanzstück im Innenraum ist der 10,25-Zoll-Touchscreen¹ mit integriertem 3D-Navigationssystem¹ und Bluelink® Telematikdiensten¹. Dazu erhältst Du LIVE Services¹ mit Echtzeitinformationen zu Verkehr, Wetter und Points of Interest (POI). Das Multimediasystem ist mit Apple CarPlay™¹ und Android Auto™¹ ausgestattet, sodass Du Dein Smartphone anschließen, Musik hören oder über den großen Bildschirm auf Deine Apps zugreifen kannst. Eine kabellose Ladestation² mit Qi-Standard¹ für Dein Smartphone ist in die Mittelkonsole integriert.

Apple CarPlay™ ist eine eingetragene Marke von Apple Inc. Android Auto™ ist eine eingetragene Marke von Google Inc.



¹ Optional gegen Aufpreis.

² Für kompatible Smartphones.



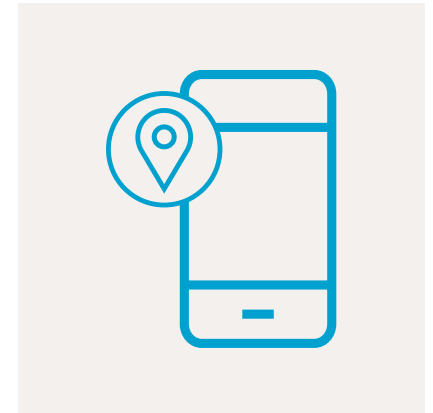
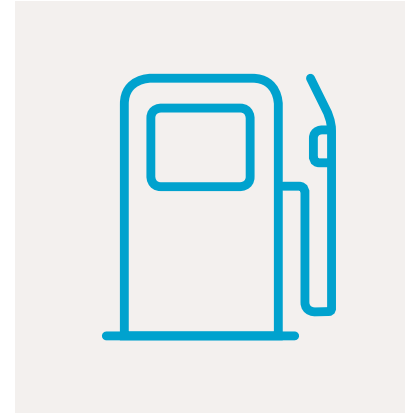


Hyundai Bluelink® Telematikdienste.¹



Verbinde Dich mit Deinem Fahrzeug per Smartphone. Die Hyundai Bluelink® Telematikdienste¹ machen es im neuen Hyundai i30 möglich. Online-Spracherkennung und eine Vielzahl intelligenter Funktionen, die Du mit der Bluelink®-App steuern kannst, machen Deine Fahrt noch entspannter und angenehmer. Darunter z. B. die neue cloudbasierte Fahrtstreckenberechnung, die im neuen Hyundai i30 Premiere feiert – für bessere Verkehrsvorhersagen, präzisere vorausberechnete Ankunftszeiten und verlässlichere Routenberechnungen.

¹ Bestandteil des Navigationssystems. Datentechnische Verfügbarkeit vorausgesetzt.



Eingeben des Zielortes per App.

Einsteigen und losfahren: Ist Dein Hyundai i30 mit einem Navigationssystem ausgestattet, kannst Du per Bluelink®-App nach Deinem Zielort suchen, noch bevor Du ins Auto steigst. Über Bluelink® wird die Route auf Dein Navigationssystem übertragen und ist bereit, sobald Du es bist.

Mein Fahrzeug suchen.

Du weißt nicht mehr genau, wo Du Dein Fahrzeug geparkt hast? Kein Problem, die Bluelink®-App führt Dich mit einer Karte dorthin.

Fahrzeug abschließen und öffnen per App.

Dein Fahrzeug ist nicht abgeschlossen? Keine Sorge. Dein Hyundai i30 schickt Dir automatisch eine Nachricht auf Dein Smartphone. Dann kannst Du nach Eingabe Deiner PIN Dein Auto per Knopfdruck über die Bluelink®-App abschließen oder öffnen.

Diagnose auf Abruf.

Zur Sicherheit kannst Du eine Diagnose zum Status Deines Fahrzeugs per Bluelink®-App auf Deinem Smartphone durchführen, wie z. B. Informationen zum Reifendruck oder der Restreichweite.

Aktuelle Kraftstoffpreise.

Rechtzeitig tanken zum günstigsten Preis: Auf dem Touchscreen Deines Navigationssystems erhältst Du auf Wunsch aktualisierte Informationen zu Tankstellen, Kraftstoffpreisen, Standorten.

Parkhäuser und kostenpflichtige Parkplätze.

Schneller und stressfreier einen Parkplatz finden: Die Parkplatzfunktion informiert Dich über Parkmöglichkeiten in Parkhäusern bzw. auf kostenpflichtigen Parkplätzen.

Connected Routing.

Nutze präzisere Verkehrsinformationen, exaktere vorausberechnete Ankunftszeiten und zuverlässigere Routenberechnungen, um schneller ans Ziel zu kommen: Der neue Hyundai Cloud-Server verwendet gespeicherte Daten und aktuelle Informationen für eine verbesserte Streckenberechnung.

Last Mile Navigation.

Wenn Du Deinen Hyundai i30 parken willst bevor Du Dein Ziel erreicht hast, kannst Du die Navigation vom Auto auf Deine Bluelink®-App umschalten. Dein Smartphone zeigt Dir dann zu Fuß den genauen Weg dorthin.

Nimm es sportlich. Das neue N Line Interieur.

Sobald Du im überarbeiteten Cockpit des neuen i30 N Line mit seinen vielen exklusiven Details und den roten Ziernähten Platz genommen hast, werden die Motorsportwurzeln sofort spürbar. Das stylische N Line Lenkrad ist mit edlem Leder¹ bezogen und bietet durch seine perforierten Griffzonen mehr Komfort sowie Kontrolle. Die sportlichen N Line Sitze zeigen das N Logo auf den Kopfstützen und sind mit Stoffbezug oder einer Stoff-Leder-Kombination^{1,2} erhältlich. Der N Line Schalthebel zeigt sportive Metallakzente, eine rote Ziernaht und Leder-Einsätze¹ für verbesserten Grip und ein authentisches Motorsportgefühl.

¹ Echtleder kombiniert mit hochwertigem Kunstleder.

² Optional gegen Aufpreis.









Ein ganz neues Komforterlebnis.

Ganz gleich, in welche Variante des neuen Hyundai i30 Du einsteigst, die Liebe zum Detail fällt sofort auf. Die schlichte Eleganz der Instrumententafel, die hochwertigen Oberflächenmaterialien und Armaturen signalisieren Qualität und erzeugen ein Gefühl von Größe. Das überarbeitete Cockpit mit modernerem Innendesign und markanten Luftauslässen¹ ist mit zwei Farben für die Innenausstattung erhältlich. Ein neues digitales Cockpit mit 7-Zoll-Display¹ und der neue 10,25-Zoll-Touchscreen des Navigationssystems¹ verstärken den Hightech-Look.

¹ Optional gegen Aufpreis.



N Line



Komfortausstattung.



Panorama-Glas-Schiebedach.¹

Genießen Sie die Sonne und eine milde Brise. Das Panorama-Glas-Schiebedach des i30 5-Türers und Kombis lässt den Innenraum heller und geräumiger erscheinen. Für die Extraportion Frischluft ist auch für den i30 Fastback ein Glas-Schiebedach erhältlich.

¹ Optional gegen Aufpreis.



Kabelloses Laden.²

Die Smartphone-Ablage mit kabelloser Ladefunktion¹ in der Mittelkonsole ermöglicht es, Qi-kompatible Smartphones aufzuladen, ohne sie per Kabel anschließen zu müssen.

² Für kompatible Smartphones.



Rückfahrkamera.¹

Bessere Sicht und ein sicheres Gefühl beim Zurücksetzen: Mit der Rückfahrkamera wird der Bereich hinter dem Fahrzeug auf dem Touchscreen angezeigt. Dynamische Parkhilfe-Linien auf dem Display zeigen die Fahrzeugausrichtung an und erleichtern so das Einparken.



Kraftstoffverbrauch in l/100 km für den Hyundai i30: innerorts 7,3–4,3; außerorts 5,2–3,9; kombiniert 5,9–4,1; CO₂-Emissionen in g/km kombiniert: 136–103; CO₂-Effizienzklasse: D–A+.

Kraftstoffverbrauch in l/100 km für den Hyundai i30 Kombi: innerorts 7,3–4,3; außerorts 5,2–3,9; kombiniert 5,9–4,1; CO₂-Emissionen in g/km kombiniert: 136–103; CO₂-Effizienzklasse: C–A+.

Kraftstoffverbrauch in l/100 km für den Hyundai i30 Fastback: innerorts 6,5–4,3; außerorts 5,0–4,0; kombiniert 5,4–4,1; CO₂-Emissionen in g/km kombiniert: 124–103; CO₂-Effizienzklasse: B–A+.

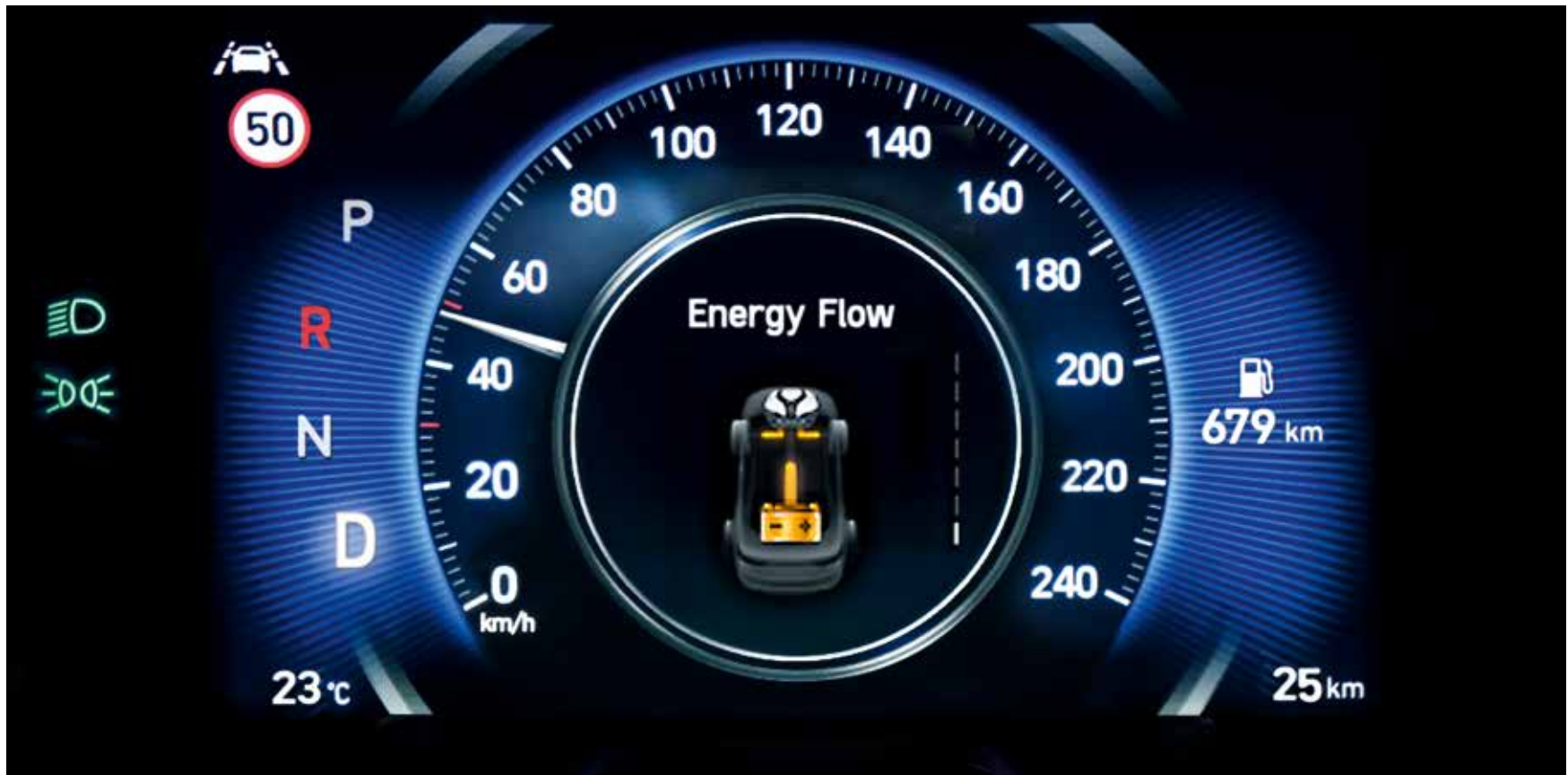


Mehr Effizienz.

Mehr Auswahl. Bessere Antriebe.

Der neue Hyundai i30 lässt Dir die Wahl zwischen 5 sparsamen Benzin- und 4 Dieselantrieben mit einer Leistungsstärke von 110 PS bis 159 PS, ein Großteil davon mit 48V-Hybridsystem, mit dem Du noch mehr Kraftstoff sparen kannst. Das 48V-Hybridsystem senkt deutlich den Verbrauch und die CO₂-Emissionen. Abhängig von der Motorvariante stehen optional 6-Gang-Schaltgetriebe, 7-Gang-Doppelkupplungsgetriebe (7DCT) oder das neu entwickelte intelligente 6-Gang-Schaltgetriebe (iMT) zur Auswahl, das dank eines neuartigen elektronischen Kupplungssystems den Motor in bestimmten Situationen vom Getriebe entkoppeln kann, um den Kraftstoffverbrauch weiter zu reduzieren.

Kraftstoffeffizienz durch modernste Technik.



48V-Hybridsystem.

Spare Kraftstoff und reduziere die Emissionen mit dem optionalen¹ 48V-Hybridsystem des Hyundai i30: Beim Beschleunigen unterstützt es den Verbrennungsmotor mit zusätzlichen 60 Nm Drehmoment, je nach Batterieladung und Beschleunigungsgrad. So werden Kraftstoffverbrauch und CO₂-Ausstoß deutlich verringert. Das Hybridsystem eignet sich besonders für den Stadtverkehr, da es den Verbrennungsmotor kraftstoffeffizient unterstützt und dabei ein schnelleres und sanfteres Anfahren ermöglicht. Der Hybrid-Startergenerator (MHS) wandelt Bremsenergie in Strom um und speichert sie in der 48V-Batterie. Das 48V-Hybridsystem ist mit 1,0- und 1,5-Liter-Turbobenzinmotor und 1,6-Liter-Dieselmotor mit 136 PS verfügbar und kann mit einem 7-Gang-Doppelkupplungsgetriebe (7DCT) oder dem neu entwickelten intelligenten 6-Gang-Schaltgetriebe (iMT) kombiniert werden.

¹ Abhängig von der Motorisierung.



Intelligentes Schaltgetriebe.

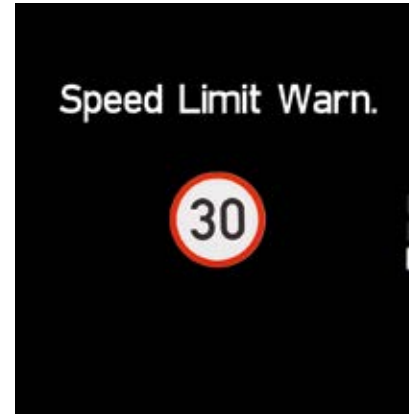
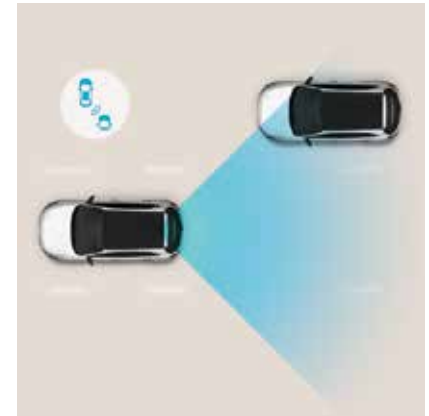
Das neue intelligente Schaltgetriebe mit elektronischer Kupplung¹ des neuen Hyundai i30 wurde entwickelt, um Emissionen und Kraftstoffverbrauch zu verringern. Sobald der Fahrer den Fuß vom Gas nimmt, zum Beispiel beim Heranrollen an eine rote Ampel, wird der Motor vom Getriebe entkoppelt und ausgeschaltet.

Hyundai SmartSense.



Der neue Hyundai i30 ist mit dem verbesserten Hyundai SmartSense Assistenzpaket ausgestattet. Es besteht aus mehreren richtungsweisenden Fahrerassistenzsystemen, die Dir zusätzliche Sicherheit bieten: Neben dem Frontradar¹ und einer Multifunktionskamera hinter der Windschutzscheibe umfasst das neue aktive Sicherheitspaket einen aktiven Spurhalteassistenten, einen aktiven Totwinkelassistenten¹ sowie einen Notbremsassistenten, der neben anderen Fahrzeugen und Fußgängern nun auch Radfahrer¹ erkennt. Ebenfalls verfügbar: das automatische Notrufsystem (eCall)¹. Diese Funktion verständigt automatisch Rettungsdienste, falls Du einen Unfall hast, bei dem die Airbags ausgelöst wurden. Um im Notfall Hilfe zu erhalten, kannst Du auch jederzeit die SOS-Taste betätigen.

¹ Optional gegen Aufpreis.



Autonomer Notbremsassistent (FCA).

Mit Kamera und Radarsensoren¹ überwacht der autonome Notbremsassistent den Verkehr, warnt Dich bei plötzlichem Abbremsen des vorausfahrenden Fahrzeugs und bremst automatisch ab. Dieses System erkennt auch Fußgänger und Radfahrer¹.

Fernlichtassistent (HBA).

Entspannter fahren bei besserer Sicht: Der Fernlichtassistent (High Beam Assist) erkennt nicht nur entgegenkommende, sondern auch vorausfahrende Fahrzeuge und blendet automatisch ab.

Aktiver Spurhalteassistent (LKA).

Der aktive Spurhalteassistent (Lane Keeping Assist) überwacht mit der vorderen Kamera die Fahrbahnmarkierungen. Sobald Du unbeabsichtigt die Spur verlässt, warnt Dich das System und löst bei Bedarf eine Lenkkorrektur aus.

Querverkehrswarner hinten mit Bremsengriff (RCCA)¹

Beim Rückwärtsfahren aus Bereichen mit schlechter Sicht warnt Dich der Querverkehrswarner (Rear Cross-Traffic Collision-Avoidance Assist) vor seitlich heranfahrenden Fahrzeugen und bremst bei Bedarf automatisch ab.

Spurfolgeassistent (LFA)¹

Ist der Spurfolgeassistent (Lane Following Assist) eingeschaltet, bleibt das Fahrzeug bei einer Geschwindigkeit von 0 bis 180 km/h mittig in der Fahrspur, auf Autobahnen und in der Stadt.

Verkehrszeichenerkennung (ISLW)¹

Die Verkehrszeichenerkennung (Intelligent Speed Limit Warning) erkennt Straßenschilder und zeigt Geschwindigkeitsbegrenzungen und Überholverbote in Echtzeit auf dem Display des Navigationssystems und auf der Anzeige des Bordcomputers an.

Aktiver Totwinkelassistent (BCA)¹

Der aktive Totwinkelassistent (Blind Spot Collision-Avoidance Assist) nutzt zwei Radarsensoren im unteren hinteren Stoßfänger, um Dich vor Verkehrsteilnehmern im toten Winkel zu warnen. Sobald Du den Blinker in diese Richtung setzt, ertönt ein Warnsignal. Setzt Du dennoch zum Spurwechsel an, bremst das System selektiv einzelne Räder, um den Wagen wieder in die Spur zurückzuholen und eine Kollision zu vermeiden.

Aufmerksamkeitsassistent (DAW).

Sobald Du Anzeichen von Müdigkeit erkennen lässt, informiert Dich der Aufmerksamkeitsassistent (Driver Attention Warning) mit einem Signal sowie einer Meldung und empfiehlt Dir eine Pause.

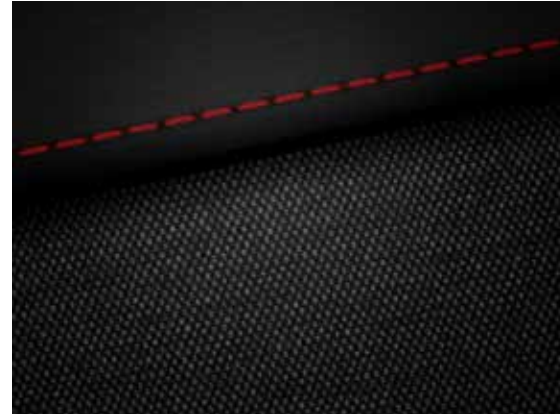
FCA (Forward Collision-Avoidance Assist), HBA (High Beam Assist), LKA (Lane Keeping Assist), RCCA (Rear Cross-Traffic Collision-Avoidance Assist), LFA (Lane Following Assist), ISLW (Intelligent Speed Limit Assist), BCA (Blind Spot Collision-Avoidance Assist) und DAW (Driver Attention Warning).

N Line Innenausstattung.

Upgrade für Deine Komfortzone: Wähle zwischen zwei Materialvarianten für mehr sportliches Flair.



Mit N Logo und roten Ziernähten sind die N Line Sportsitze nicht nur ein Blickfang, sondern garantieren gute Kontrolle und Komfort.



Die Sitzpolsterung der N Line Sportsitze ist sowohl in Stoff als auch in Stoff-Leder-Kombination¹ erhältlich.

¹ Echtleder kombiniert mit hochwertigem Kunstleder.

Innenausstattung.

Für noch mehr Möglichkeiten zur Individualisierung stehen neben der schwarzen Linie zwei Farben für die Innenverkleidung zur Wahl.



Schwarz (TRY)



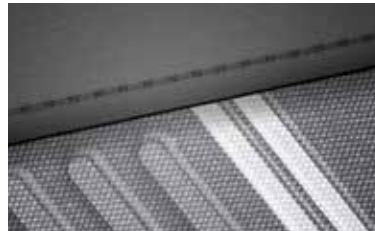
Grau/Schwarz (YFN)²



Hellgrau/Schwarz (UDG)²



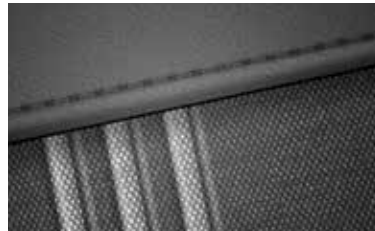
Stoff Schwarz



Stoff Grau²



Stoff Schwarz + Leder Schwarz^{1,2}



Stoff Grau + Leder Grau^{1,2}



Leder Schwarz^{1,2}



Leder Grau^{1,2}

² Optional gegen Aufpreis.

Außenfarben.



Polar White (Uni)



Shadow Grey (Uni)^{1,2}



Dark Knight (Mineraleffekt)¹



Phantom Black (Mineraleffekt)¹

¹ Optional gegen Aufpreis.

² Nur für N Line erhältlich.



Silky Bronze (Metallic)



Engine Red (Uni)



Sunset Red (Mineraleffekt)

N Line Felgen.

Der neue i30 N Line ist mit markanten 17- oder 18-Zoll-Leichtmetallfelgen¹ erhältlich, die den dynamischen Charakter der vom Motorsport inspirierten Linie unterstreichen.



17-Zoll-Leichtmetallfelge²



18-Zoll-Leichtmetallfelge²

¹ Motorenabhängig.
² Optional gegen Aufpreis.
³ Nur für i30 Fastback.

Felgen.

Der dynamische neue Hyundai i30 ist jetzt mit einer Auswahl an stylischen Rädern in unterschiedlichen Größen erhältlich, inkl. 16-Zoll- und 17-Zoll-Leichtmetallfelgen² im zweifarbigem Design, die seine markante Seitenansicht abrunden.



17-Zoll-Leichtmetallfelge²



18-Zoll-Leichtmetallfelge^{2,3}



15-Zoll-Radabdeckung



16-Zoll-Leichtmetallfelge²

Ihr Hyundai Händler



* Ohne Aufpreis und ohne Kilometerlimit: die Hyundai Herstellergarantie mit 5 Jahren Fahrzeuggarantie (3 Jahre für Car-Audio-Gerät inkl. Navigation bzw. Multimedia), 5 Jahren Lackgarantie sowie 5 Jahren Mobilitätsgarantie mit kostenlosem Pannen- und Abschleppdienst (gemäß den jeweiligen Bedingungen im Garantie- und Serviceheft), 5 kostenlose Sicherheits-Checks in den ersten 5 Jahren gemäß Hyundai Sicherheits-Check-Heft. Die Hyundai 5 Jahre-Garantie für das Fahrzeug gilt nur, wenn dieses ursprünglich von einem autorisierten Hyundai Vertragshändler an einen Endkunden verkauft wurde.

Für Taxis und Mietwagen gelten generell abweichende Regelungen gemäß den jeweiligen Bedingungen des Garantie- und Serviceheft.

Diese Hyundai Herstellergarantie gilt nur, wenn das Fahrzeug ursprünglich von einem autorisierten Hyundai Vertragshändler im Europäischen Wirtschaftsraum oder in der Schweiz an einen Endkunden verkauft wurde. Unter „Endkunde“ ist eine Einzelperson, ein Unternehmen oder eine sonstige juristische Person zu verstehen, die (I) ein Hyundai Neufahrzeug von einem autorisierten Hyundai Vertragshändler nicht zum Zwecke des Weiterverkaufs erwirbt oder die (II) ein Hyundai Fahrzeug erwirbt, das ursprünglich durch eine Einzelperson, ein Unternehmen oder eine sonstige juristische Person von einem autorisierten Hyundai Vertragshändler nicht zum Zwecke des Wiederverkaufs gekauft wurde.

Wichtige Hinweise:

Da es laufend zu Änderungen oder Aktualisierungen in den Bereichen Technik, Ausstattung, Sicherheitssystemen bzw. deren Beschreibung etc. kommt, ist die Aktualität dieses Prospekts nicht gewährleistet. Die aktuellsten Informationen sowie Änderungen zu diesem Modell erfahren Sie auf der Hyundai Website unter <https://www.hyundai.de/modelle/der-neue-i30/> oder bei Ihrem Hyundai Vertragspartner.

Die angegebenen Preise sind unverbindliche Preisempfehlungen der Hyundai Motor Deutschland GmbH, zzgl. Überführungskosten. Abbildungen enthalten z.T. aufpreispflichtige Sonderausstattung.